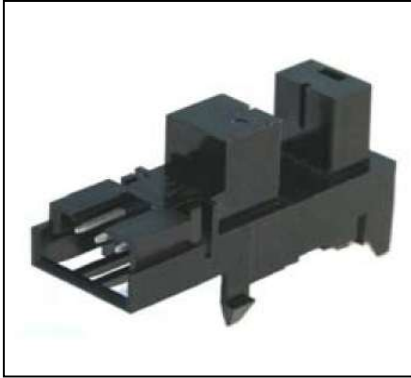


フォトインタラプタ PHOTOINTERRUPTER



LG2A24RL1は、高出力赤外発光ダイオードとフォトICを組み合わせた透過型フォトインタラプタです。高精度位置検出に適し、高機能、高信頼性の物体検出システムの構成が容易です。

The LG2A24RL1 is Transmission type photointerrupter combined high power GaAs IRED with Photo-IC. Being suitable for highly accurate position detecting, it is great help in developing an objecting system of high performance and high reliability.

▶ 特長 FEATURES

● ギャップ幅:5mm

Gap width:5mm

● コネクタ接続

Connector Type

TE:173977-3, 179228-3

JST:03XR-6H-P

● スナッピン取付け

取付板厚:1.0mm、1.2mm、1.6mm

Snap-in mount, Mounting plate thicknesses:

1.0mm, 1.2mm, 1.6mm

● 電源電圧:2.7~5.5V

Supply Voltage:2.7~5.5V

▶ 最大定格 MAXIMUM RATINGS

(Ta=25°C)

Item	Symbol	Rating	Unit
電源電圧 Supply voltage	V_{CC}	-0.5~7	V
出力電圧 Output voltage	V_O	-0.5~7	V
ローレベル出力電流 Low level output current	I_{OL}	16	mA
出カトランジスタ許容損失 Power dissipation	P_D	100	mW
動作温度 Operating temp. *1*2	Topr.	-20~+95	°C
保存温度 Storage temp. *1*2	Tstg.	-30~+100	°C

*1 氷結、結露の無き事。 No icebound or dew

*2 コネクタの抜き差しは、常温にて行って下さい。

The connector shall be inserted or pulled out at normal temp.

▶ 用途 APPLICATIONS

複写機、プリンタ

Copier, Printer

▶ 電気的光学的特性 ELECTRO-OPTICAL CHARACTERISTICS

(Ta=25°C)

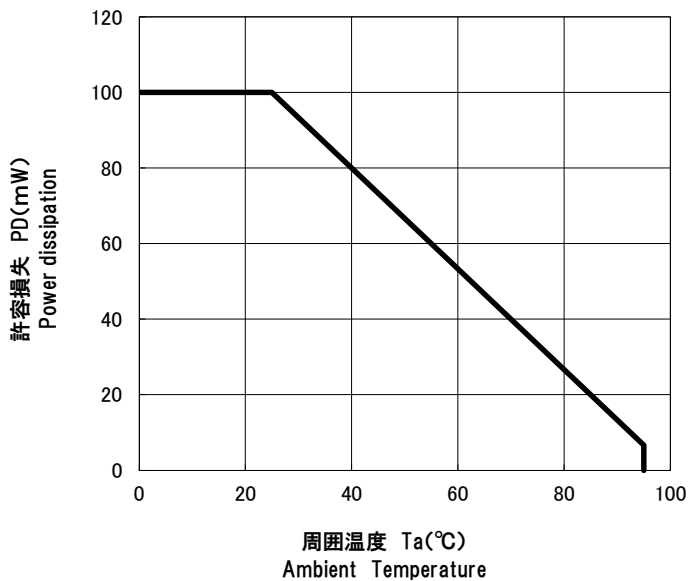
Item	Symbol	Conditions	Min.	Typ.	Max.	Unit
動作電源電圧 Operating supply voltage	V_{CC}	-	2.7	-	5.5	V
ローレベル出力電圧 Low level output voltage	V_{OL}	$V_{CC}=5V, I_{OL}=16mA$, 入光状態(Non-shading)	-	0.2	0.4	V
ハイレベル出力電圧 High level output voltage	V_{OH}	$V_{CC}=5V, R_L=10k\Omega$, 遮光状態(Shading)	$V_{CC}*0.9$	-	-	V
ローレベル供給電流 Low level supply current	I_{OCL}	$V_{CC}=5V$, 入光状態(Non-shading)	-	-	17	mA
ハイレベル供給電流 High level supply current	I_{OCH}	$V_{CC}=5V$, 遮光状態(Shading)	-	-	17	mA
応答周波数 Frequency	f	$V_{CC}=5V, R_L=10k\Omega$	3000	-	-	μA

本資料に掲載しております内容は、技術の改良、進歩等によって予告なしに変更されることがあります。ご使用の際には、仕様書をご用命の上、内容の確認をお願いいたします。

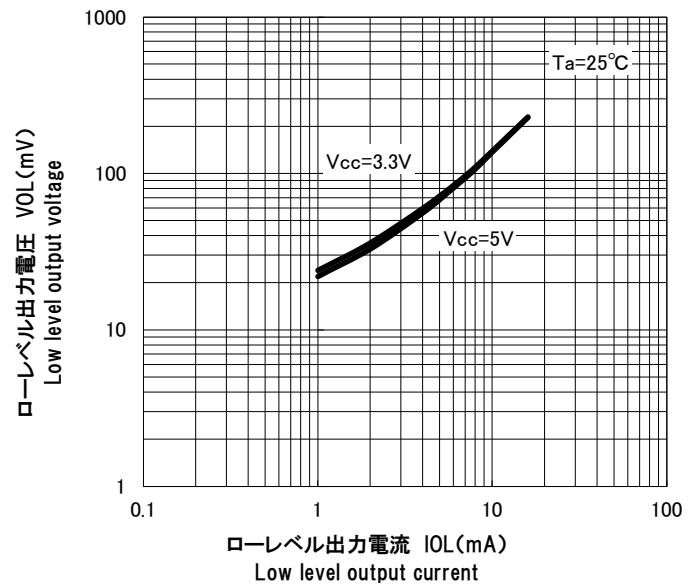
The contents of this data sheet are subject to change without advance notice for the purpose of improvement. When using this product, please refer to the latest specifications.

フォトインタラプタ PHOTOINTERRUPTER

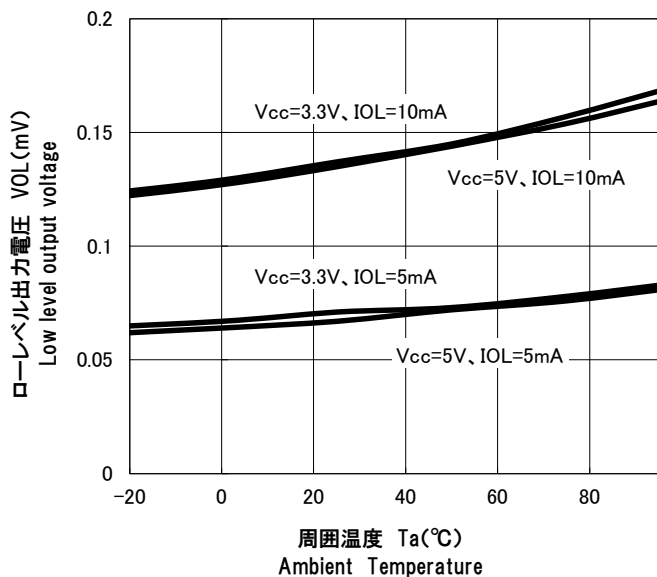
■ 出力側許容損失/周囲温度特性 PD/Ta



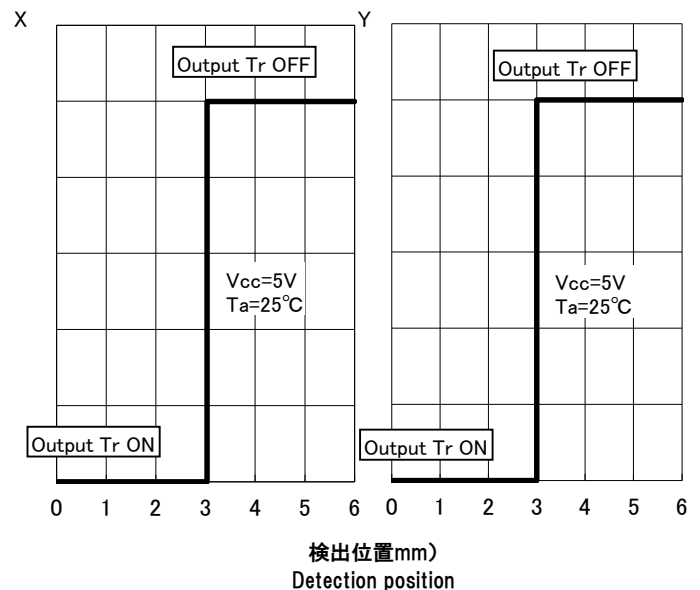
■ ローレベル出力電圧/ローレベル出力電流特性 VOL/IOL



■ ローレベル出力電圧/周囲温度特性 VOL/Ta

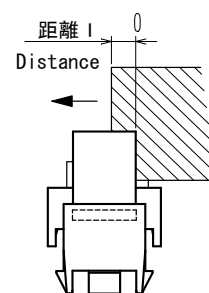


■ 位置検出特性 *1

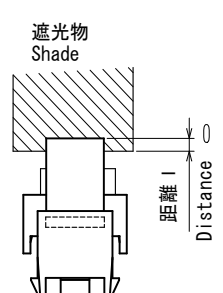


*1 位置検出特性測定方法

X方向 X-direction

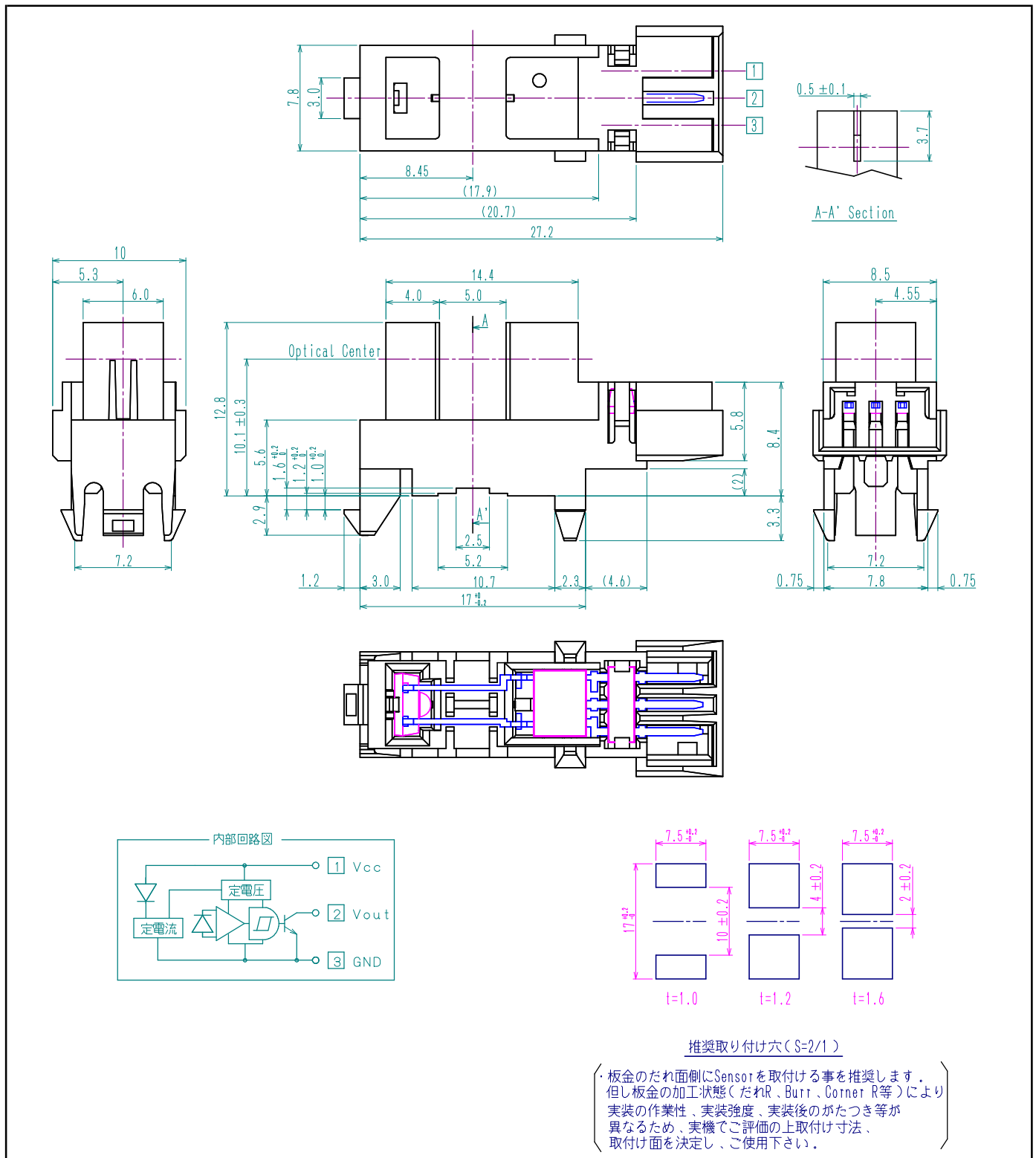


Y方向 Y-direction



フォトインタラプタ PHOTOINTERRUPTER

▶ 外形寸法 DIMENSIONS (Unit : mm)



問い合わせ先/A REFERENCE

URL <http://www.kodenshi.co.jp>

- 営業推進センター(西日本)/SALES(WEST)
- 営業推進センター(東日本)/SALES(EAST)

TEL 0774-20-3559 FAX 0774-24-1031
TEL 03-6455-0280 FAX 03-3461-1566

本資料に掲載しております内容は、技術の改良、進歩等によって予告なしに変更されることがあります。ご使用の際には、仕様書をご用命の上、内容の確認をお願いいたします。
The contents of this data sheet are subject to change without advance notice for the purpose of improvement. When using this product, please refer to the latest specifications.