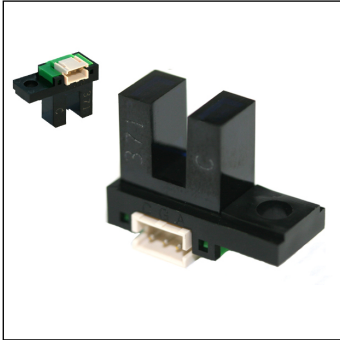


フォトインタラプタ PHOTOINTERRUPTER



SG2A252は、高出力赤外発光ダイオードと、高感度フォトランジタを組み合わせた透過型フォトインタラプタです。高精度位置検出に適した汎用インタラプタです。

SG2A252 is a transmission type photointerrupter, combined high power infrared LED with high sensitive photo transistor, suitable for highly precise position sensing.

▶ 特長 FEATURES

- ギャップ幅 4mm
GAP width 4mm
- コネクタ接続 (JST S3B-ZRタイプ)
Connector connection (JST S3B-ZRType)
- 可視光カットフィルタ付き受・発光部
Detecting & emitting field with visible ray filter
- ビス止め構造 (M3 ネジ対応)
Screw stop ornament (M3 screw correspondence)
- カバー付き (PCB非露出) 構造
With the cover for non-expose PCB

▶ 最大定格 MAXIMUM RATINGS

Item		Symbol	Rating	Unit
入力 Input	許容損失 Power Dissipation	P _D	75	mW
	順電流 Forward Current	I _F	50	mA
	逆電圧 Reverse Voltage	V _R	5	V
出力 Output	コレクタ損失 Collector Power Dissipation	P _C	75	mW
	コレクタ電流 Collector Current	I _C	20	mA
	コレクタ-エミッタ間電圧 Collector-Emitter Voltage	V _{CEO}	30	V
	エミッタ-コレクタ間電圧 Emitter-Collector Voltage	V _{ECO}	5	V
動作温度 Operating Temp.	Topr.	-20~+75	°C	
保存温度 Storage Temp.	Tstg.	-30~+85	°C	

*1. 氷結、結露の無き事
No icebound or dew
*2. コネクタの抜き差しは常温にて行ってください。
The connector shall be inserted or pulled out at normal temp.

▶ 用途 APPLICATIONS

アミューズメント機器、複写機、プリンタ、ATM、
自動券売機、両替機

Amusement machine, Copier, Printer, ATM,
Ticket vending machine, Exchanging machine

▶ 電気的光学的特性 ELECTRO-OPTICAL CHARACTERISTICS

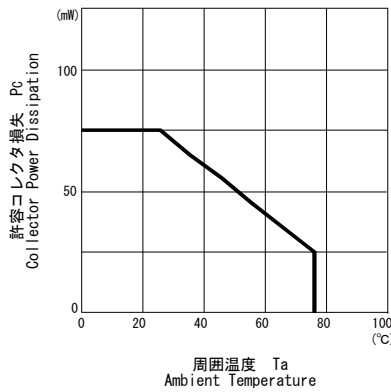
(Ta=25°C)

	Item	Symbol	Conditions	Min.	Typ.	Max.	Unit
入力 Input	順電圧 Forward Voltage	V _F	I _F =20mA	—	1.2	1.4	V
	逆電流 Reverse Current	I _R	V _R =5V	—	—	10	μA
	ピーク発光波長 Peak Wavelength	λ _p	I _F =20mA	—	940	—	nm
出力 Output	暗電流 Collector Dark Current	I _{CEO}	V _{ce} =10V, E _v =0lx	—	1	100	nA
	ピーク感度波長 Peak Sense Wavelength	λ _p	—	—	880	—	nm
伝達特性 Trans- mission	光電流 Light Current	I _C	V _{ce} =5V, I _F =20mA (Non-Shading)	0.5	1	5	mA
	漏れ電流 Leakage Current	I _{CEO} D	V _{ce} =5V, I _F =20mA (Shading)	—	0.5	10	μA
	コレクタ-エミッタ間飽和電圧 C-E Saturation Voltage	V _{CE(sat)}	I _F =20mA, I _C =0.1mA	—	0.15	0.4	V
	応答時間(立ち上がり) Rise Time	t _r	V _{cc} =5V, I _F =20mA, R _L =10kΩ	—	130	650	μs
	応答時間(立ち下がり) Fall Time	t _f		—	40	200	μs

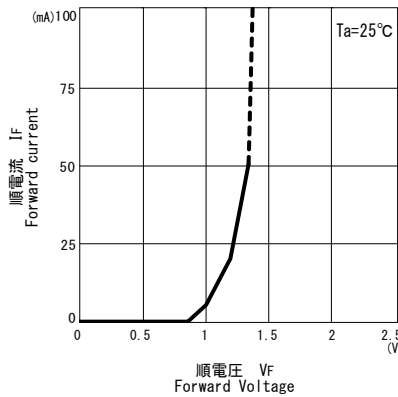
本資料に記載しております内容は、技術の改良、進歩等によって予告なしに変更されることがあります。ご使用の際には、仕様書をご用命の上、内容の確認をお願い致します。
The contents of this data sheet are subject to change without advance notice for the purpose of improvement. When using this product, please refer to the latest specifications.

フォトインタラプタ PHOTOINTERRUPTER

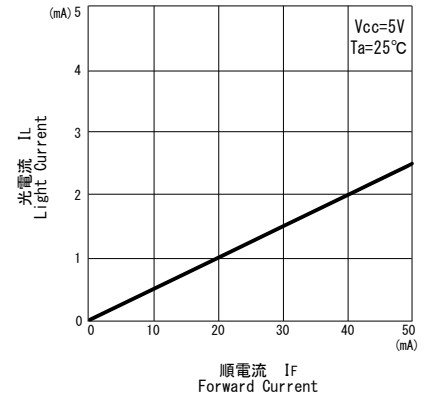
■許容コレクタ損失/周囲温度 P_c/T_a



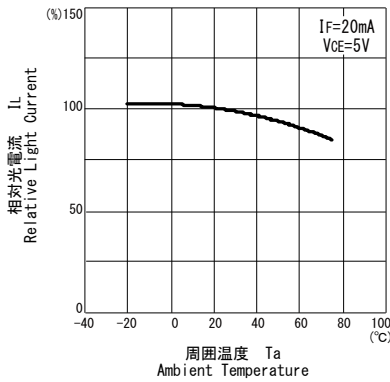
■順電流/順電圧特性 I_F/V_F



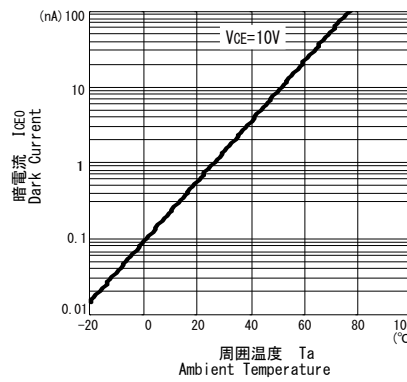
■光電流/順電流特性 I_c/I_F



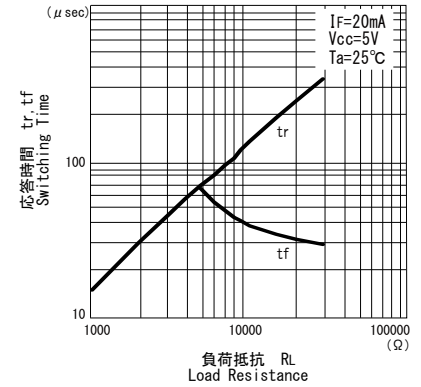
■相対光電流/周囲温度特性 相対 I_c/T_a



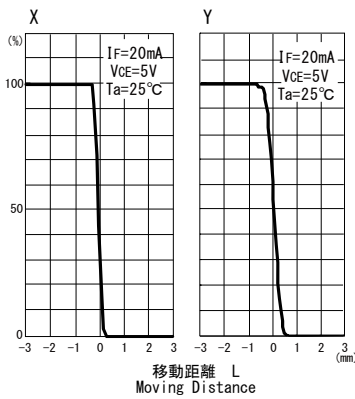
■暗電流/周囲温度特性 I_{CE0}/T_a



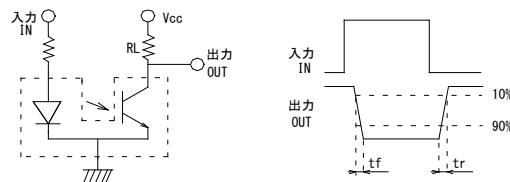
■応答時間/負荷抵抗特性 *1 $t_r, t_f/R_L$



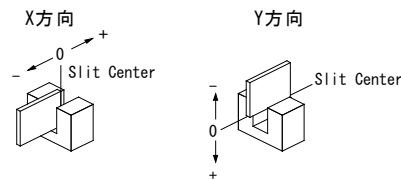
■位置検出特性 *2 相対 I_c /移動距離



*1 Switching Time Measurement Circuit



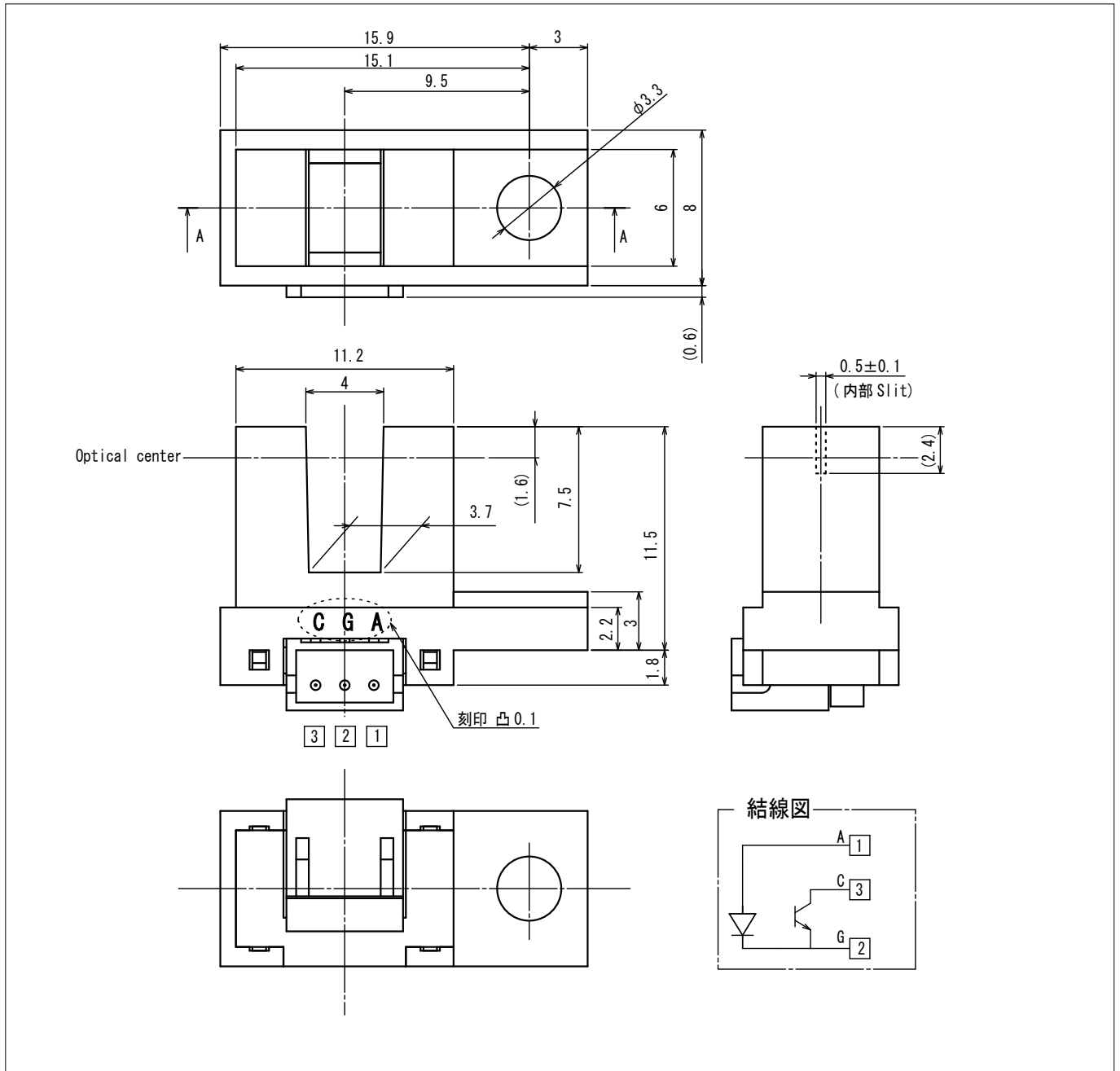
*2 Method of Measuring Position Detection Characteristic



本資料に記載しております内容は、技術の改良、進歩等によって予告なしに変更されることがあります。ご使用の際には、仕様書をご用命の上、内容の確認をお願い致します。
The contents of this data sheet are subject to change without advance notice for the purpose of improvement. When using this product, please refer to the latest specifications.

フォトインタラプタ PHOTOINTERRUPTER

▶ 外形寸法 DIMENSIONS (Unit : mm)



問い合わせ先/A REFERENCE

URL <http://www.kodenshi.co.jp>

- 営業推進センター(西日本)/SALES(WEST)
- 営業推進センター(東日本)/SALES(EAST)

TEL 0774-20-3559 FAX 0774-24-1031
 TEL 03-6455-0280 FAX 03-3461-1566

本資料に記載しております内容は、技術の改良、進歩等によって予告なしに変更されることがあります。ご使用の際には、仕様書をご用命の上、内容の確認をお願い致します。
 The contents of this data sheet are subject to change without advance notice for the purpose of improvement. When using this product, please refer to the latest specifications.