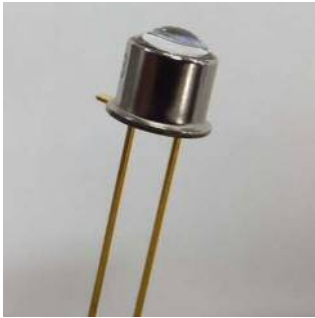


赤外発光ダイオード(GaAlAs) Infrared emitting diodes(GaAlAs)



CL-205HLは、精密な光学設計に基づくレンズを装着し、平行光線束を実現した、CL-205よりも高出力の赤外発光ダイオードです。

CL-205HL is a high-power GaAlAs IRED than CL-205, with precision optical designed lens. It emits parallel infrared light.

▶ 特長 FEATURES

- TO-18ガラスレンズ付きキャンタイプ  
TO-18 Can type with glass lens
- 発光波長  $\lambda_p=870\text{nm}$   
Peak emission wavelength  $\lambda_p=870\text{nm}$
- 平行光LED  
Illuminant for the parallel light
- 高信頼性  
High reliability

▶ 最大定格 MAXIMUM RATINGS

(Ta=25°C)

Item	Symbol	Rating	Unit
逆電圧 Reverse voltage	$V_R$	3	V
順電流 Forward current	$I_F$	80	mA
許容損失 Power dissipation	$P_O$	160	mW
パルス順電流 Pulse forward current *1	$I_{FP}$	0.8	A
動作温度 Operating temp.	$T_{opr.}$	-30~+100	°C
保存温度 Storage temp.	$T_{stg.}$	-40~+125	°C
半田付温度 Soldering temp. *2	$T_{sol.}$	260	°C

\*1. パルス幅:  $t_w \leq 10 \mu s$  周期:  $T=10\text{ms}$   
pulse width:  $t_w \leq 10 \mu s$  period:  $T=10\text{ms}$

\*2. リード根元より2mm離れた所で  $t \leq 5s$   
For MAX.5 seconds at the position of 2mm from the lead root

▶ 用途 APPLICATIONS

エンコーダ

Encoders

▶ 電気的光学的特性 ELECTRO-OPTICAL CHARACTERISTICS

(Ta=25°C)

Item	Symbol	Conditions	Min.	Typ.	Max.	Unit
順電圧 Forward voltage	$V_F$	$I_F=50\text{mA}$	-	1.5	2.0	V
逆電流 Reverse current	$I_R$	$V_R=3\text{V}$	-	-	10	$\mu A$
発光出力 Radiant intensity	$P_O$	$I_F=50\text{mA}$	-	12	-	mW
ピーク発光波長 Peak emission wavelength	$\lambda_p$	$I_F=50\text{mA}$	-	870	-	nm
スペクトル半値幅 Spectral bandwidth 50%	$\Delta \lambda$	$I_F=50\text{mA}$	-	50	-	nm
半値角 Half angle	$\Delta 2 \theta$	-	-	-	$\pm 9$	deg.

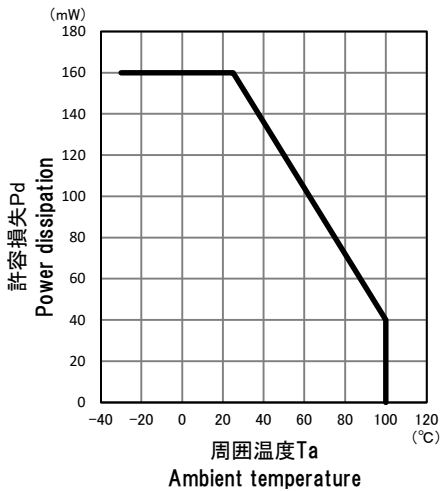
本資料に記載しております内容は、技術の改良、進歩等によって予告なしに変更されることがあります。ご使用の際には、仕様書をご用命の上、内容の確認をお願い致します。

The contents of this data sheet are subject to change without advance notice for the purpose of improvement. When using this product, please refer to the latest specifications.

**赤外発光ダイオード(GaAlAs) Infrared emitting diodes(GaAlAs)**

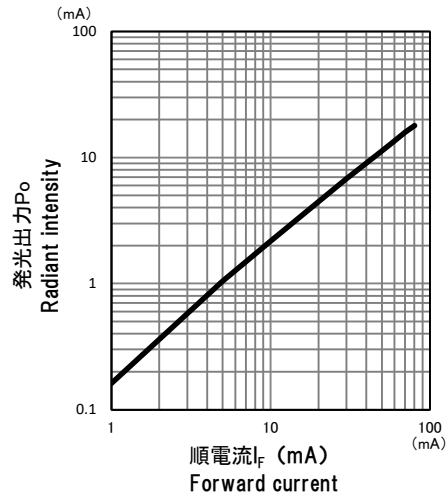
■ 許容損失/周囲温度  $P_D/T_a$

Power dissipation v.s. Ambient temperature



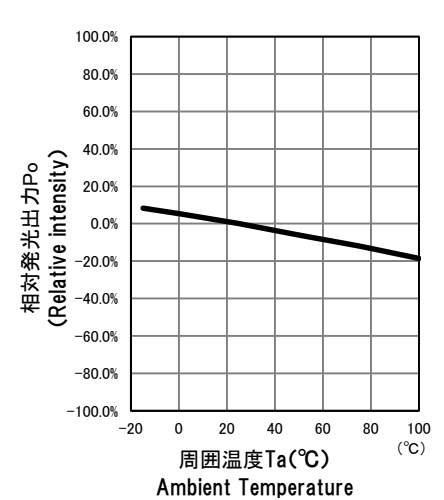
■ 発光出力/順電流特性  $P_O/I_F$

Radiant intensity v.s. Forward current



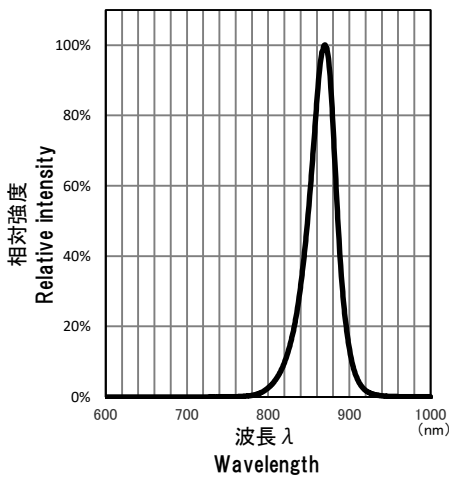
■ 相対発光出力/周囲温度特性  $P_O/T_a$

Relative intensity v.s. Ambient temperature



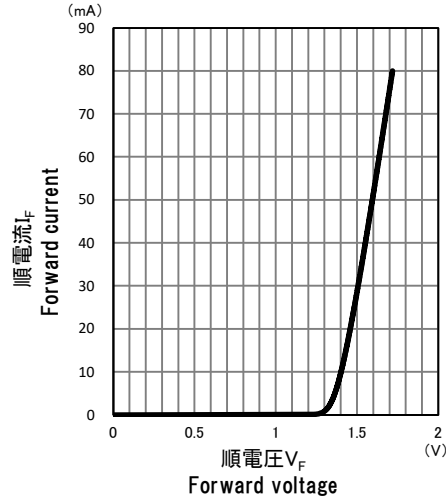
■ 発光スペクトル

Spectrum



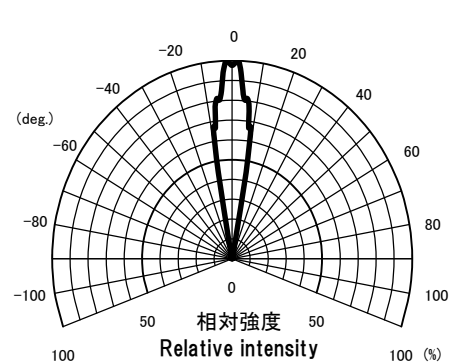
■ 順電流/順電圧特性  $I_F/V_F$

Forward current v.s. Forward voltage



■ 指向特性

Directivity

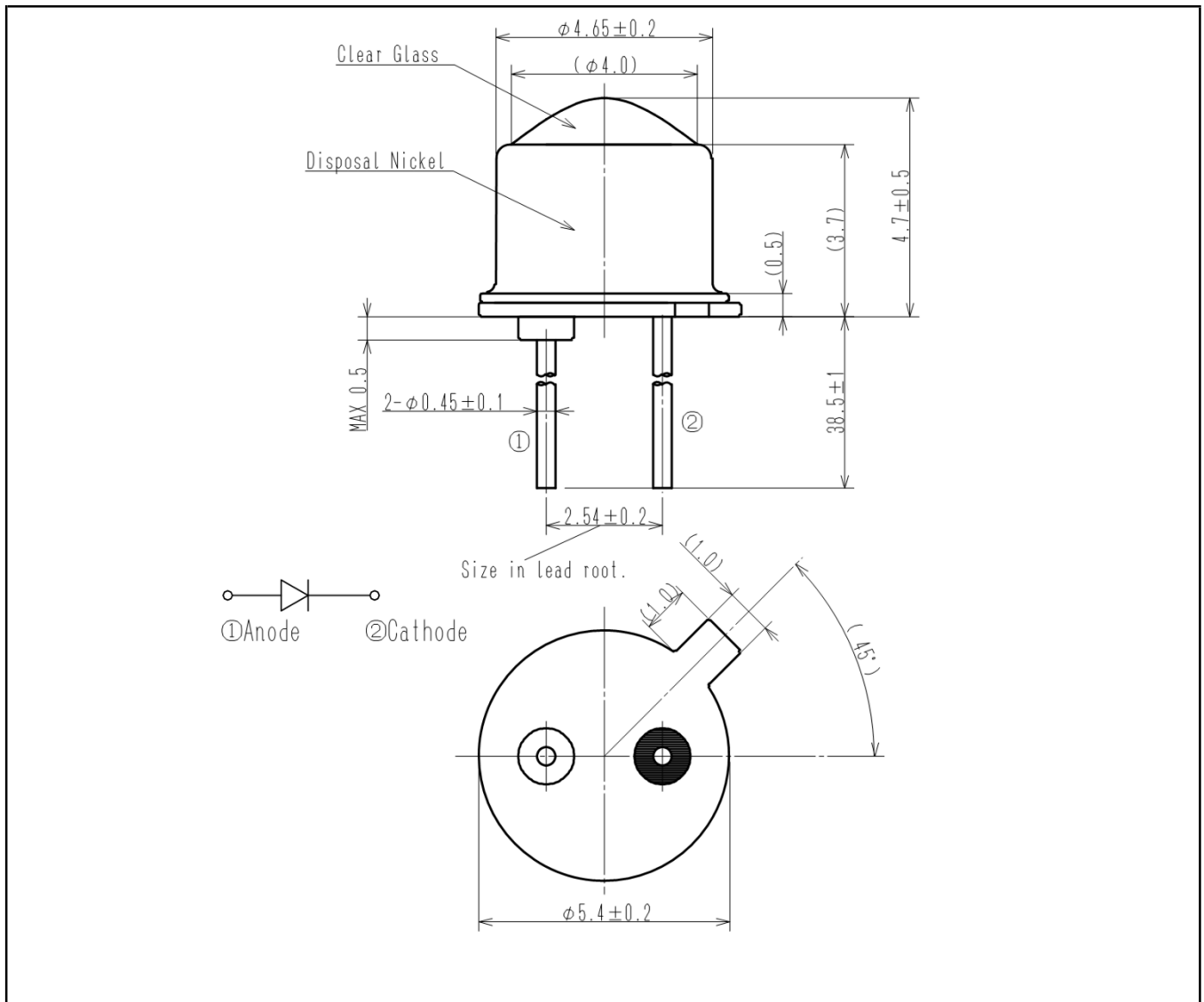


本資料に記載しております内容は、技術の改良、進歩等によって予告なしに変更されることがあります。ご使用の際には、仕様書をご用命の上、内容の確認をお願い致します。

The contents of this data sheet are subject to change without advance notice for the purpose of improvement. When using this product, please refer to the latest specifications.

赤外発光ダイオード(GaAlAs) Infrared emitting diodes(GaAlAs)

▶ 外形寸法 DIMENSIONS(Unit : mm)



問い合わせ先/A REFERENCE

URL <http://www.kodenshi.co.jp>

- 営業推進センター(西日本)/SALES(WEST)
- 営業推進センター(東日本)/SALES(EAST)

TEL 0774-20-3559 FAX 0774-24-1031  
 TEL 03-6455-0280 FAX 03-3461-1566

本資料に記載しております内容は、技術の改良、進歩等によって予告なしに変更されることがあります。ご使用の際には、仕様書をご用命の上、内容の確認をお願い致します。

The contents of this data sheet are subject to change without advance notice for the purpose of improvement. When using this product, please refer to the latest specifications.