

高輝度白色
表面実装
トップビューパッケージ

High-Brightness White
SMD Top View Package

LD806 series

URL <http://www.kodenshi.co.jp>
E-mail info-rd@kodenshi.co.jp

KODENSHI CORP.

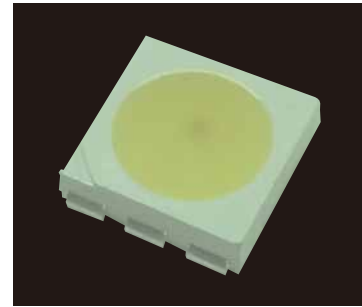


特徴 FEATURES

- 高輝度
High Brightness
- 小型表面実装パッケージ
Small SMD Package

用途 APPLICATIONS

- 特殊照明
Special Lighting



品番 Part No.	発光色 Emitted Color	チップ Chip	特徴 Features	サイズ(mm) Size
LD806-004	●	2in1	高輝度・特殊照明 / High Brightness・Special Lighting	5.4×5.0 t=1.6

最大定格 MAXIMUM RATINGS

Ta=25°C

Item	逆電圧 Reverse Voltage	順電流 Forward Current	許容損失 Power Dissipation	動作温度 Operating Temp.	保存温度 Storage Temp.	半田付け温度※ Soldering Temp.※	
Symbol	V _R	I _F	P _D	T _{opr.}	T _{stg.}	T _{sol.}	
Unit	V	mA	mW	°C	°C	°C	
Data	LD806-004	10	80	440	-30 ~ +85	-40 ~ +100	260

※最大5秒以内
Maximum 5s

電気的光学的特性

ELECTRO-OPTICAL CHARACTERISTICS

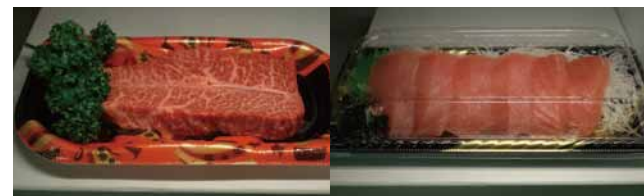
Ta=25°C

Item	順電圧 Forward Voltage			色度 Chromaticity Coordinates			光度 Luminous Intensity			光束 Luminous Flux	平均演色性評価数 General Color Rendering Index	指向角 Viewing Angle	順電流条件 IF Conditions	
	Min.	Typ.	Max.	Min.	Typ.	Max.	Min.	Typ.	Max.					
Symbol	V _F			(x, y)			I _v			φV	Ra	2θ 1/2		
Unit	V			-			cd			lm	-	deg	mA	
Data	LD806-004	4.8	(5.2)	5.8	(0.387, 0.331)			4.3	5.1	6.2	-	-	120	40

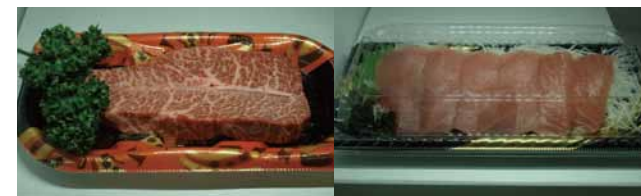
比較データ

COMPARISON DATA

特殊照明用LED: LD806-003(T)
SPECIAL LIGHTING LED : LD806-003(T)

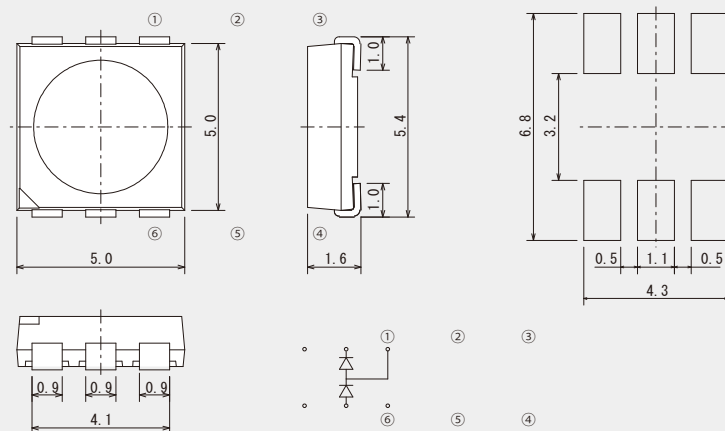


弊社高演色LED
HIGH COLOR-RENDERING LED OF KODENSHI



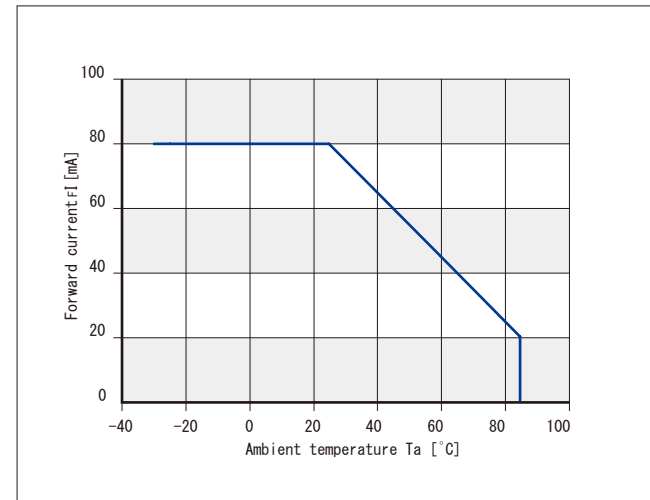
外形寸法

DIMENSIONS (Unit : mm)



順電流 - 周囲温度特性

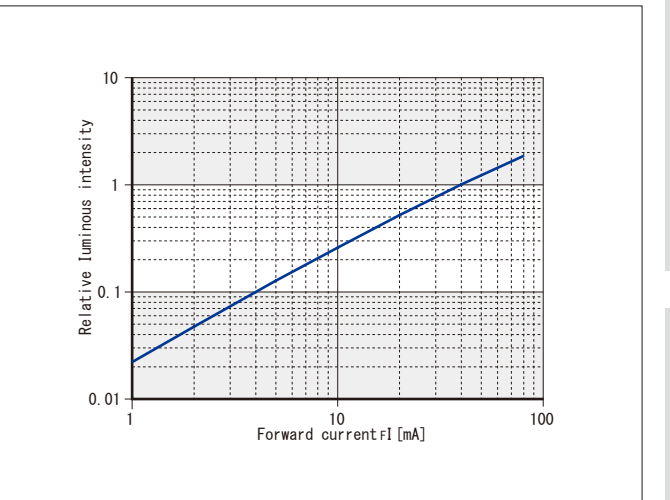
Forward current vs. Ambient temperature



光度 - 順電流特性

Relative luminous intensity vs. Forward current

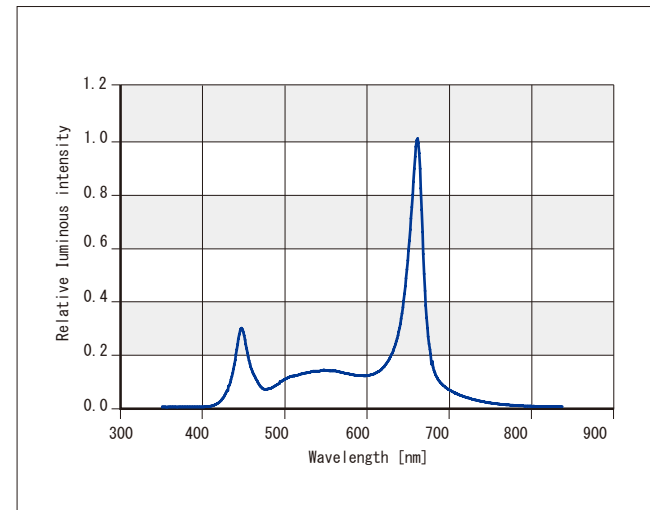
(Ta=25°C)



発光波長分布特性

Relative luminous intensity vs. Wavelength

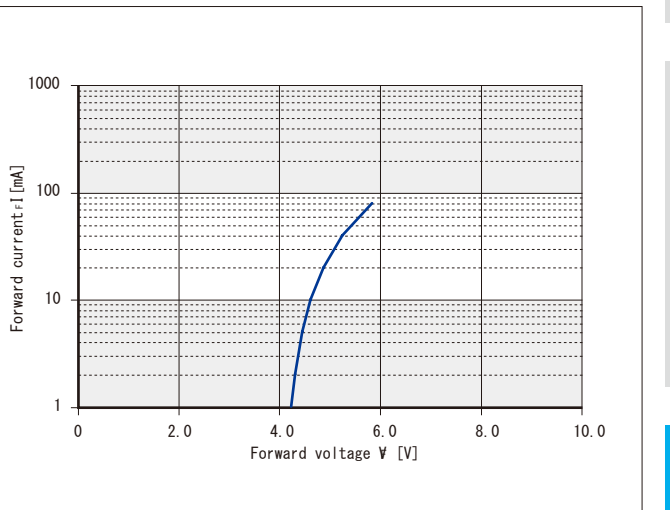
(Ta=25°C)



順電流 - 順電圧特性

Forward current vs. Forward voltage

(Ta=25°C)



指向特性

Radiation pattern

