

ペーパーセンサ PAPER SENSOR



PSR11EL6-Dは、80mm の長距離でも検出可能で、更に発振停止用端子により発光を停止させることも可能な反射型センサです。

PSR11EL6-D is a reflective photo IC sensor which has long detecting distance of 80mm, and also has capability to control the light emission through the oscillation control terminal.

▶ 特長 FEATURES

- 長距離検出: 2mm~80mm
Long detecting distance: 2mm~80mm
- 高速応答: 0.5ms
High speed responsibility: 0.5ms
- 外形寸法: L38.2mm×W9.6mm×H10mm
Package size: L38.2mm×W9.6mm×H10mm
- 変調方式採用で外乱光に強い
Exterior light endure by phase-modulation
- 外部制御で発光停止可能
For external light emission control
- フラットな検出面で清掃が容易
Flat detecting surface for easy cleaning

▶ 最大定格 MAXIMUM RATINGS

(Ta=25°C)

Item	Symbol	Rating	Unit
電源電圧 Supply voltage	Vcc	-0.5~5.5	V
出力電圧 Output voltage	Vo	-0.5~16	V
ローレベル出力電流 Low level output current	IoL	30	mA
出力トランジスタ許容損失 Power dissipation	Po	30	mW
動作温度 Operating temp. *1*2	Topr.	-10~+60	°C
保存温度 Storage temp. *1*2	Tstg.	-20~+85	°C

*1 氷結、結露の無き事
No icebound or dew

*2 コネクタの抜き差しは常温にて行って下さい
Connect/disconnect connector under normal temperature

▶ 用途 APPLICATIONS

複写機、プリンタ
Copier, Printer

▶ 電気的光学的特性 ELECTRO-OPTICAL CHARACTERISTICS

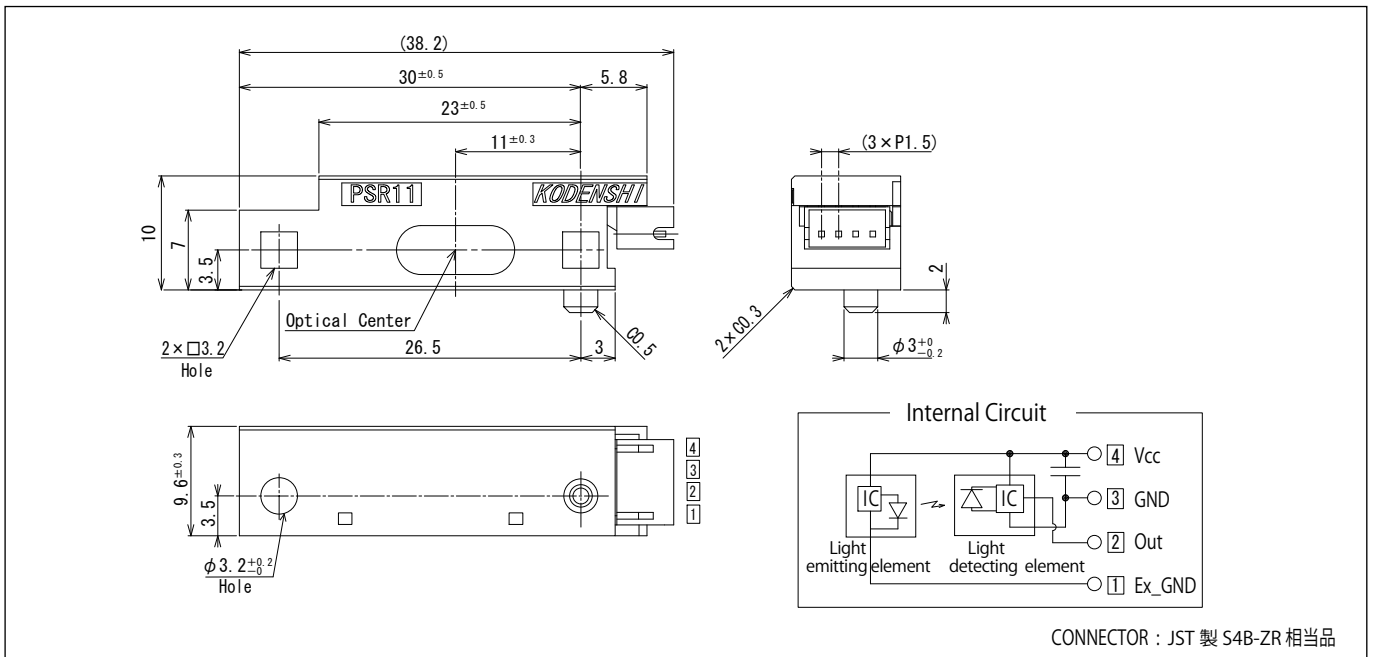
(Ta=25°C)

Item	Symbol	Conditions	Min.	Typ.	Max.	Unit	
動作電源電圧 Operating supply voltage	Vcc	—	4.75	—	5.25	V	
ローレベル出力電圧 Low level output voltage	VoL	Vcc=5V, Ic=10mA	—	—	0.4	V	
ハイレベル出力電圧 High level output voltage	VoH	Vcc=5V, RL=1kΩ	4	—	—	V	
消費電流 Supply current	Icc	Vcc=5V 平滑値 Smoothed value	—	20	40	mA	
最短検出距離 Mimimum detecting distance	LDS-W	Vcc=5V RL=1kΩ	Kodak 90%	—	—	2	mm
	LDS-B		Artwork Black	—	—	5	mm
最長検出距離 Maximum detecting distance	LDL-W		Kodak 90%	80	—	—	mm
	LDL-B		Artwork Black	—	20	—	mm
制御端子電圧 (Ex. GND)	投光動作時 floodlight operates	VEXon	Vcc=5V		0.35	V	
	投光停止時 floodlight stop	VEXoff	Vcc=5V		4.5	V	
応答時間 Response time	TPLH/TPHL	Vcc=5V, RL=1kΩ	—	—	0.5	ms	
耐外乱光照度 Exterior light endure	EV	Vcc=5V, RL=1kΩ 白熱灯 Incandescent light	3000	—	—	lx	
出力形態 Output state	—	NPN transistor open collector output / Low level output when detects light					

本資料に記載しております内容は、技術の改良、進歩等によって予告なしに変更されることがあります。ご使用の際には、仕様書をご用命の上、内容の確認をお願い致します。

The contents of this data sheet are subject to change without advance notice for the purpose of improvement. When using this product, please refer to the latest specifications.

▶ 外形寸法 DIMENSIONS (Unit : mm)



問い合わせ先/A REFERENCE

URL <http://www.kodenshi.co.jp>

- 東京営業/TOKYO SALES TEL 03-6455-0280 FAX 03-3461-1566
- 京都営業/KYOTO SALES TEL 0774-20-3559 FAX 0774-24-1031
- 海外/OVERSEAS TEL +81-(0) 774-24-1138 FAX +81-(0) 774-24-1031

本資料に記載しております内容は、技術の改良、進歩等によって予告なしに変更されることがあります。ご使用の際には、仕様書をご用命の上、内容の確認をお願い致します。

The contents of this data sheet are subject to change without advance notice for the purpose of improvement. When using this product, please refer to the latest specifications.