

原稿サイズセンサ MANUSCRIPT SIZE SENSOR



PS181EL1-Sは、発光素子にフォトIC化した変調方式赤外発光ダイオードを、受光素子に変調方式赤外フォトICを採用した投受光素子分離独立型の反射型フォトICセンサです。(フォトICは、フォトダイオード、赤外発光ダイオード等の光素子、信号処理回路、定電圧回路等を集積した素子の総称です。)

The PS181EL1-S is a reflective photo IC sensor composed of a modulated infrared emitting diode as emitter, and a modulated infrared photo IC as detector, which are located separately, so that focal distance is adjustable by customer's specifications. ("Photo IC" is used as a generic name of such elements that are accumulating optical elements such as photodiode, infrared emitting diode, and integrated circuits such as signal processing circuit, constant voltage circuit.)

▶ 特長 FEATURES

- 原稿台距離 42mm
Focal distance 42mm
- 小型ユニット 46×20×15.2(mm)
Small unit 46×20×15.2(mm)
- コネクタ AMP CT(3pin)
Connector AMP CT(3pin)
- 高速応答 1ms
High speed responsibility 1ms
- 変調光方式採用で外乱光に強い
Exterior light endure by phase-modulation

▶ 最大定格 MAXIMUM RATINGS

(Ta=25°C)

| Item | Symbol | Rating | Unit |
|------------------------------------|--------|----------|------|
| 電源電圧 Supply voltage | Vcc | -0.5~5.5 | V |
| 出力電圧 Output voltage | VOUT | -0.5~12 | V |
| ローレベル出力電流 Low level output current | IOL | 30 | mA |
| 出力トランジスタ許容損失 Power dissipation | Po | 10 | mW |
| 動作温度 Operating temp. *1 *2 | ToPr. | -10~+60 | °C |
| 保存温度 Storage temp. *1 *2 | Tstg. | -20~+70 | °C |

- *1. 氷結、結露の無き事
No icebound or dew
- *2. コネクタの抜き差しは常温にて行ってください。
The connector shall be inserted or pulled out at normal temperature.

▶ 用途 APPLICATIONS

複写機、プリンタ
Copier, Printer

▶ 電気的光学的特性 ELECTRO-OPTICAL CHARACTERISTICS

(Ta=25°C)

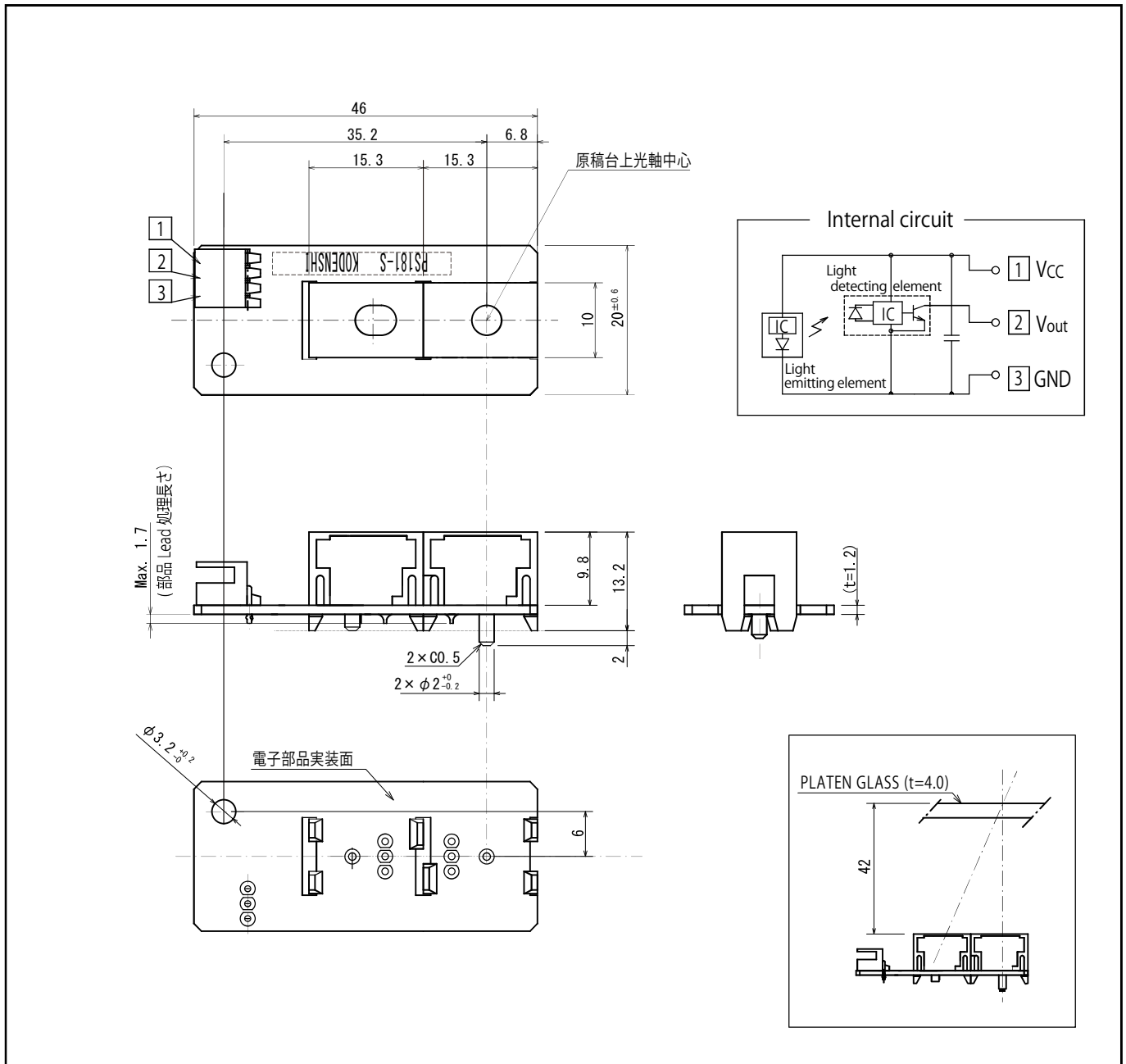
| Item | Symbol | Conditions | Min. | Typ. | Max. | Unit |
|-------------------------------------|-----------|---|------|------|------|------|
| 動作電源電圧 Operating supply voltage | Vcc | — | — | 5±5% | — | V |
| 消費電流 Current consumption | Icc | Vcc=5V 平滑値 Smoothed value | — | — | 50 | mA |
| | | Vcc=5V ピーク値 Peak value | — | — | 150 | mA |
| ハイレベル出力電圧 High level output voltage | VOH | Vcc=5V RL=4.7kΩ | 4 | — | — | V |
| ローレベル出力電圧 Low level output voltage | VOL | Vcc=5V Io=10mA | — | — | 0.4 | V |
| 非検出距離 Non-detecting distance | LNS | Vcc=5V RL=4.7kΩ | — | — | 60 | mm |
| 検出距離 Detecting distance | LDL | | 5 | — | — | mm |
| 検出範囲 Detecting range | — | | — | — | — | □20 |
| 応答時間 Response time | tPLH/tPHL | Vcc=5V RL=4.7kΩ | — | — | 1 | ms |
| 耐外乱光照度 Exterior light endure | Ev | Vcc=5V 白熱球 Incandescence ball | 3000 | — | — | lx |
| 出力形態 Output state | — | NPN Tr オープンコレクタ出力/検出時出力ON NPN Tr open collector output/Light on | | | | |

本資料に記載しております内容は、技術の改良、進歩等によって予告なしに変更されることがあります。ご使用の際には、仕様書をご用命の上、内容の確認をお願い致します。

The contents of this data sheet are subject to change without advance notice for the purpose of improvement. When using this product, please refer to the latest specifications.

原稿サイズセンサ MANUSCRIPT SIZE SENSOR

▶ 外形寸法 DIMENSIONS(Unit : mm)



問い合わせ先/A REFERENCE

URL <http://www.kodenshi.co.jp>

■ 東京営業/TOKYO SALES

TEL 03-6455-0280 FAX 03-3461-1566

■ 京都営業/KYOTO SALES

TEL 0774-20-3559 FAX 0774-24-1031

■ 海外/OVERSEAS

TEL +81-(0) 774-24-1138 FAX +81-(0) 774-24-1031

本資料に記載しております内容は、技術の改良、進歩等によって予告なしに変更されることがあります。ご使用の際には、仕様書をご用命の上、内容の確認をお願い致します。

The contents of this data sheet are subject to change without advance notice for the purpose of improvement. When using this product, please refer to the latest specifications.