



LG283L□は、高出力赤外発光ダイオードとフォトICを組み合わせた透過型フォトインタラプタです。高精度位置検出に適し、高性能、高信頼性の物体検出システムの構成が容易です。

LG283L□ is Transmission type photointerrupter combined high power GaAs IRED with Photo-IC. Being suitable for highly accurate position detecting, it is great help in developing an object detecting system of high performance and high reliability.

遮光時ハイレベル出力/High level output at shielding

品番末尾の□はコネクタの種類を表します。

	Maker	品番
1	日本AMP	292250-3
2	JST	S3B-PH-K(LF)
3	ヒロセ	DF3A-3P-2DS(01)
5	京セラエルコ	00-8283-0311-000-000+

▶ 特長 FEATURES

- ギャップ8mmの透過型フォトインタラプタ
Gap:8 mm
- ご指定のコネクタ接続タイプ
Connector type
- 基板取り付けは基板厚みに対応したスナップイン・タイプ
Snap-in mounting type
- 取り付け板厚 0.8mm、1.0mm、1.2mm、1.6mm
4 kind of mounting plate thickness:
0.8mm, 1.0mm, 1.2mm, 1.6mm
- 外乱光防止の可視光カット・フィルタの取り付け可
The filter visible light is intercepted can be installed.

▶ 最大定格 MAXIMUM RATINGS

(Ta=25°C)

Item	Symbol	Rating	Unit
電源電圧 Supply voltage	V _{CC}	-0.5~+7	V
出力電圧 Output voltage	V _O	7	V
ローレベル出力電流 Low level output current	I _{OL}	16	mA
出カトランジスタ許容損失 Power dissipation	P _D	100	mW
動作温度 Operating temp. *1*2	Topr.	-20~+85	°C
保存温度 Storage temp. *1*2	Tstg.	-40~+100	°C

*1. コネクタの抜き差しは常温にて行ってください。
The connector shall be inserted or pulled out at normal temperature.
*2. 氷結、結露の無き事
No icebound or dew

▶ 用途 APPLICATIONS

複写機、FAX、自動販売機、両替機、その他の電子機器
Copiers, FAX, Auto-bending machines,
Money changing machines

▶ 電気的光学的特性 ELECTRO-OPTICAL CHARACTERISTICS

(Ta=25°C)

Item	Symbol	Conditions	Min.	Typ.	Max.	Unit.
動作電源電圧 Operating supply voltage	V _{CC}	—	4.5	—	5.5	V
ローレベル出力電圧 Low level output voltage	V _{OL}	V _{CC} =5V, I _{OL} =16mA	—	0.2	0.4	V
ハイレベル出力電圧 High level output voltage	V _{OH}	V _{CC} =5V, R _L =10kΩ	4.5	—	—	V
ローレベル供給電流 Low level supply current	I _{COL}	V _{CC} =5V	—	—	35	mA
ハイレベル供給電流 High level supply current	I _{COH}	V _{CC} =5V	—	—	35	mA
応答周波数 Frequency	f	V _{CC} =5V, R _L =10kΩ	3000	—	—	Hz

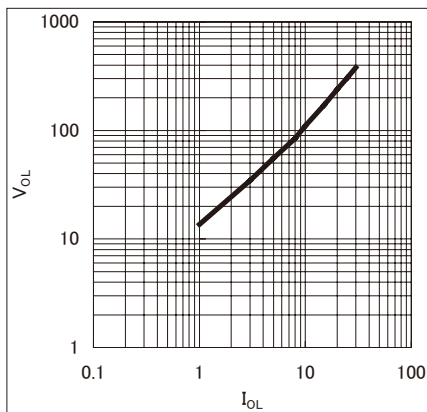
本資料に記載しております内容は、技術の改良、進歩等によって予告なしに変更されることがあります。ご使用の際には、仕様書をご用命のうえ、内容の確認をお願い致します。

The contents of this data sheet are subject to change without advance notice for the purpose of improvement. When using this product, would you please refer to the latest specifications.

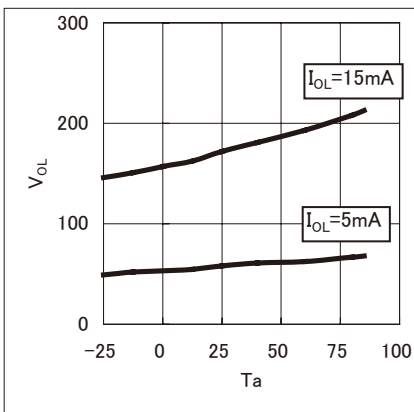
フォトインタラプタ PHOTOINTERRUPTERS

■ 代表特性 Characteristics (Conditions: $T_a=25^\circ\text{C}$, $V_{cc}=5\text{V}$, $R_I=10\text{k}\Omega$)

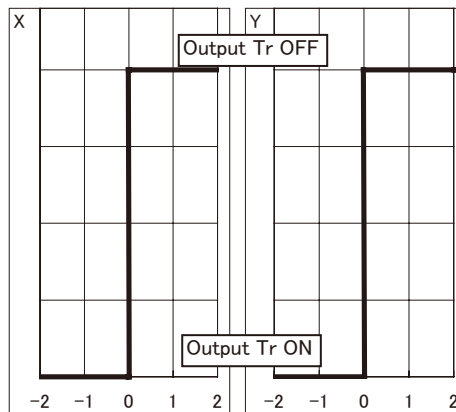
■ ローレベル出力電圧/ローレベル出力電流特性
 $V_{OL}(\text{mV})/I_{OL}(\text{mA})$



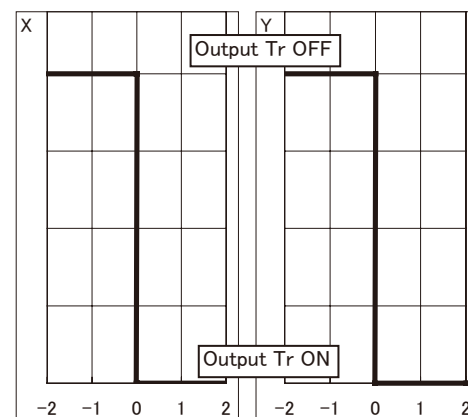
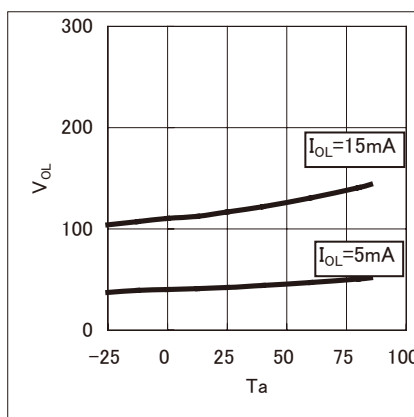
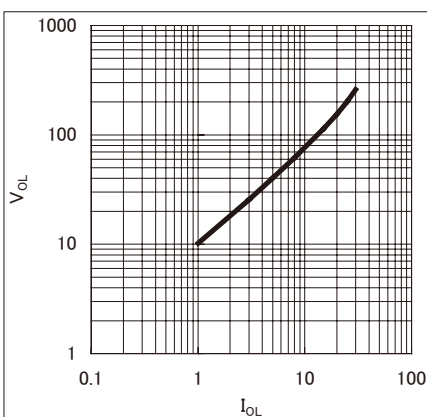
■ ローレベル出力電圧/周囲温度特性
 $V_{OL}(\text{mV})/T_a(^{\circ}\text{C})$



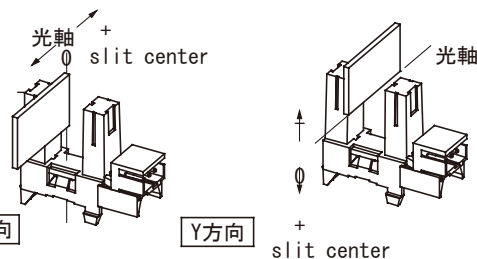
■ 位置検出代表特性 *1



(Light-ON type)



(Dark-ON type)



*1位置検出特性図 X方向

Y方向

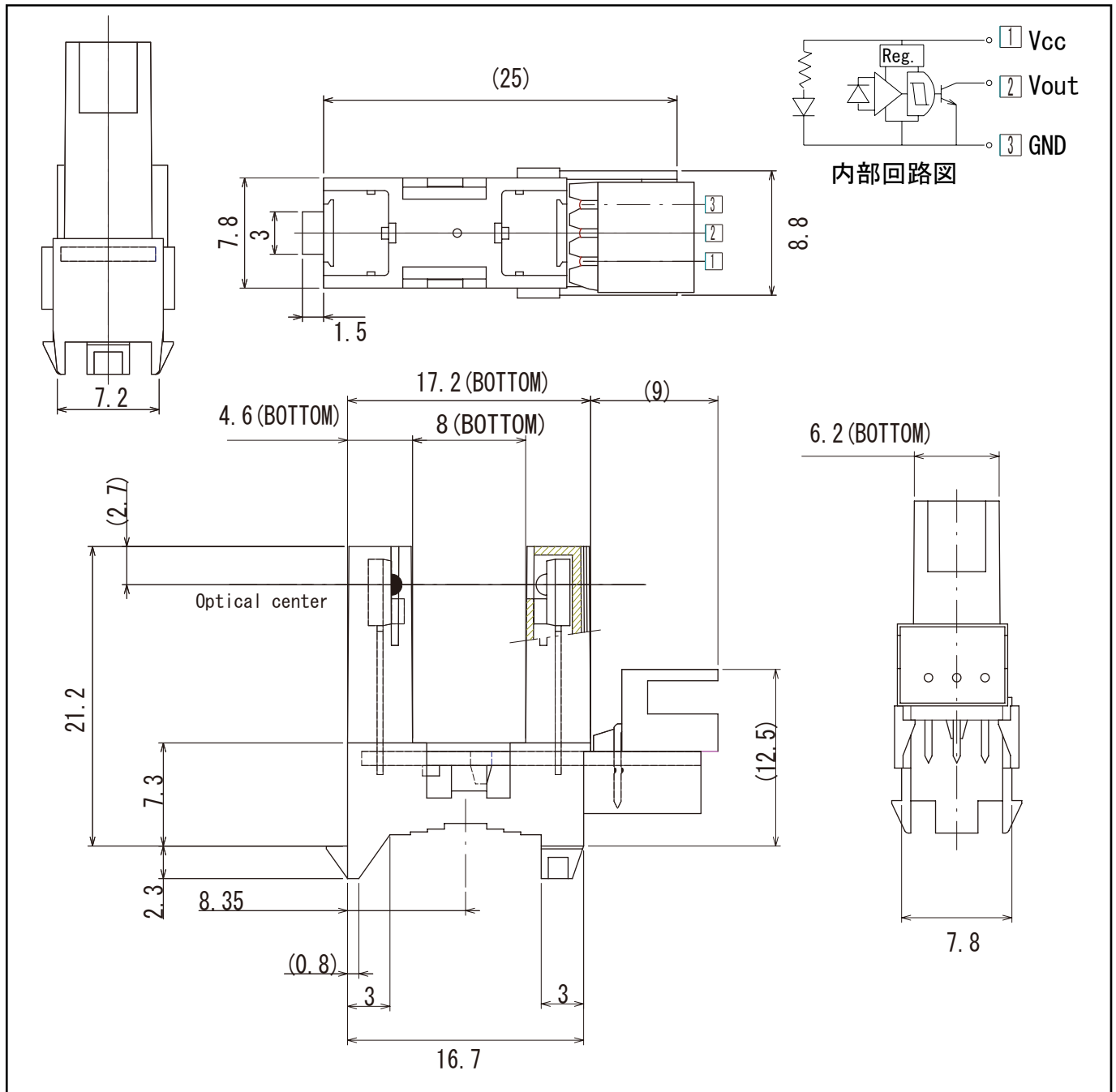
slit center

本資料に記載しております内容は、技術の改良、進歩等によって予告なしに変更されることがあります。ご使用の際には、仕様書をご用命のうえ、内容の確認をお願い致します。

The contents of this data sheet are subject to change without advance notice for the purpose of improvement. When using this product, would you please refer to the latest specifications.

フォトインタラプタ PHOTOINTERRUPTERS

▶ 外形寸法 DIMENSIONS(Unit : mm)



問い合わせ先/A REFERENCE

URL <http://www.kodenshi.co.jp>

■ 東京営業/TOKYO SALES

TEL 03-5496-4711 FAX 03-5496-4710

■ 京都営業/KYOTO SALES

TEL 0774-20-3559 FAX 0774-24-1031

■ 海外/OVERSEAS

TEL +81-(0) 774-24-1138 FAX +81-(0) 774-24-1031

本資料に記載しております内容は、技術の改良、進歩等によって予告なしに変更されることがあります。ご使用の際には、仕様書をご用命のうえ、内容の確認をお願い致します。

The contents of this data sheet are subject to change without advance notice for the purpose of improvement. When using this product, would you please refer to the latest specifications.