

LED 光源付き I²C インターフェイス カラーセンサモジュール

CSB01-EP01A は I²C (inter-integrated circuit) インターフェイスに対応したカラーセンサモジュールで評価ボードとして使用出来ます。カラーセンサ (HPM349) は Red ($\lambda_p=620$)、Green ($\lambda_p=540$)、Blue ($\lambda_p=460$) のそれぞれに感度をもち、モジュールは各色データを 8 ビットデジタル値で出力します。また、64 段階の調光が可能な照明用 LED (LW801-1ABPW) が実装されており、反射型のカラーセンサとしても評価することができます。



実物大 (40mm)

●カラーセンサモジュールの特長

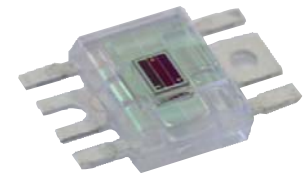
- 照明用 LED により色情報を反射型で測定可能
- I²C インターフェイス (各色 8 ビットデジタルデータ)
- 照明用白色 LED 付き (I²C インターフェイスより 64 段階調光設定可能)
- +5V 単一電源

●絶対最大定格

項目	記号	条件	定格値
電源電圧	Vdd	Ta=25°C	6V
動作温度	Topr	結露なきこと	-20~85°C
保存温度	Tstg	結露なきこと	-30~100°C

●推奨動作条件

項目	記号	Min.	Typ.	Max.	単位
電源電圧	Vdd	-	5.0	5.25	V
High レベル入力電圧(SDA,SCL)	Vih	0.7*Vdd	-	-	V
High レベル入力電圧(SDA,SCL)	Vil	-	-	0.25*Vdd	V
I ² C Clock 周波数	F clk	100			KHz
I ² C アドレス	ADDR	0x00			-



RGB カラーセンサ
HPM349

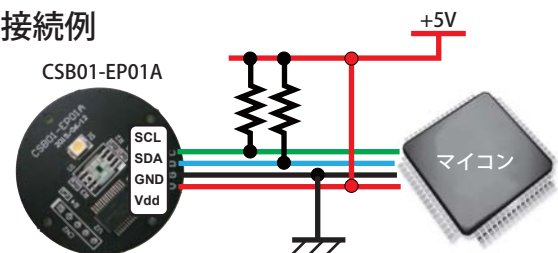
●I²C 部レジスタマップ

Adrs	機能	Read/Write
00	LED 輝度設定(0~63)	R/W
01	Reserve	-
02	Red 出力データ(8 ビット)	R
03	Green 出力データ(8 ビット)	R
04	Blue 出力データ(8 ビット)	R
05	Reserve	-
06	バージョン文字列 "Ver 1.00 "	R

●接続端子

端子表記 (CN1)	記号	機能
V	Vdd	電源 +5V
G	GND	グラウンド
D	SDA	I ² C SDA
C	SCL	I ² C SCL

●接続例



問い合わせ先

URL : <http://www.kodenshi.co.jp>

E-mail : info-rd@kodenshi.co.jp

■コーデンシ株式会社
(西日本) 営業推進センター
〒611-0041 京都府宇治市横島町十一の 161
TEL 0774-20-3559 FAX 0774-24-1031

■コーデンシTK株式会社
(東日本) 営業推進センター
〒150-0036 東京都渋谷区南平台町 3-1コーデンシTK 渋谷ビル
TEL 03-6455-0280 FAX 03-3461-1566

■コーデンシDH株式会社
営業部
〒392-0016 長野県諏訪市豊田 361-1
TEL 0266-58-7521 FAX 0266-58-8041

本資料に記載しております内容は、技術の改良、進歩等によって予告なしに変更されることがあります。ご使用の際には、仕様書をご用命のうえ、内容の確認をお願い致します。