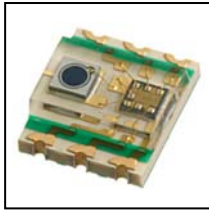


フォトIC PHOTO IC



PIC7516は、DVD-R/RW/RAM及びCD-R/Wなどの記録型光ディスク装置においてレーザダイオードの光量を高速でモニタリングできるフォトICです。可変抵抗を外部に付ける事でゲイン調整が可能になり、あらゆるモデルへの搭載が可能になります。

The PIC7516 are developed as photo IC sensor for high-speed monitoring laser beam on pickup-unit of DVD-R/RW/RAM and CD-R/RW. Gain-adjustment is possible only by attaching a potentionmeter outside.

▶ 特長 FEATURES

- 高速セトリング時間(～14ns/2Vpp, 1%整完)
High-speed settling time(～14ns/2Vpp, 1%)
- 高倍速用ハイパワーレーザ対応(ダイナミックレンジ 2.2V)
High-speed,high-power Laser available
- 低オフセット電圧温度ドリフト
Low level offset-voltage drift
- リフロー実装対応
Reflow soldering available
- 小型COBパッケージ
COB package

▶ 用途 APPLICATIONS

DVD-R/RW/RAM、CD-R/RW光ディスク装置
Front monitor in DVD-R/RW/RAM and CD-R/RW

▶ 最大定格 MAXIMUM RATINGS

(Ta=25°C)

Item	Symbol	Rating	Unit
電源電圧	Supply voltage	V _{cc}	-0.5～+6.0 V
許容損失	Power dissipation	P _d	250 mW
動作温度	Operating temp.	T _{opr.}	-20～+70 °C
保存温度	Storage temp.	T _{stg.}	-40～+85 °C

▶ 電気的光学的特性 ELECTRO-OPTICAL CHARACTERISTICS

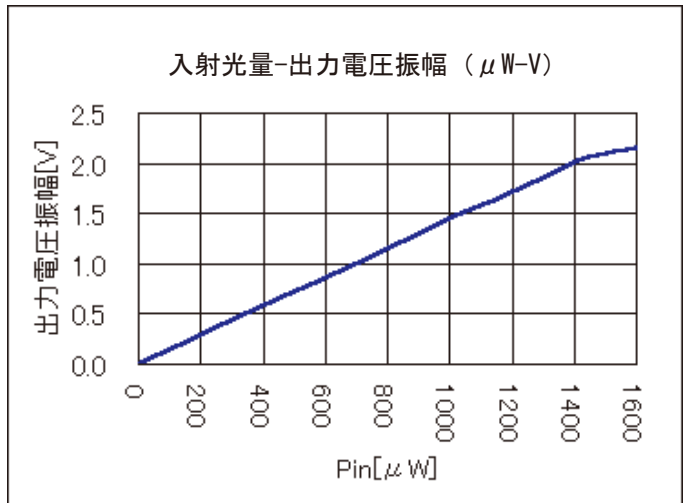
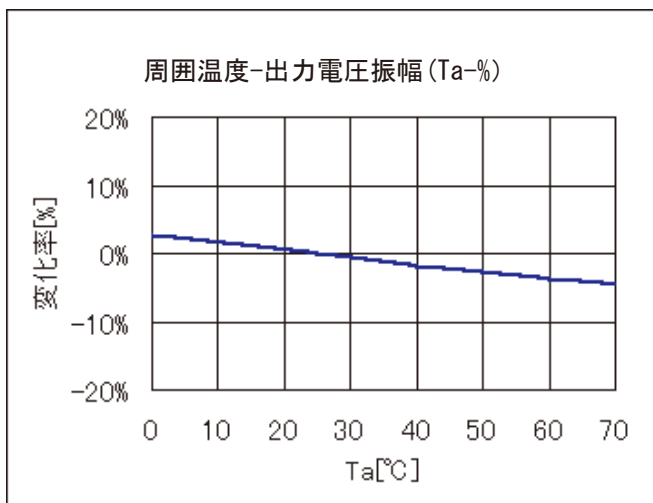
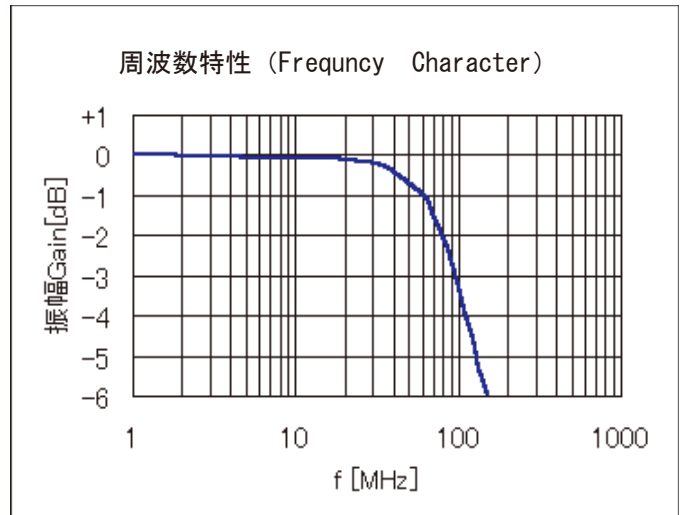
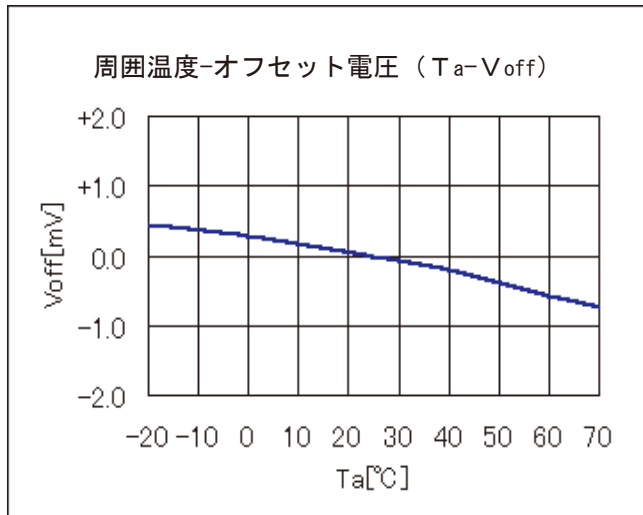
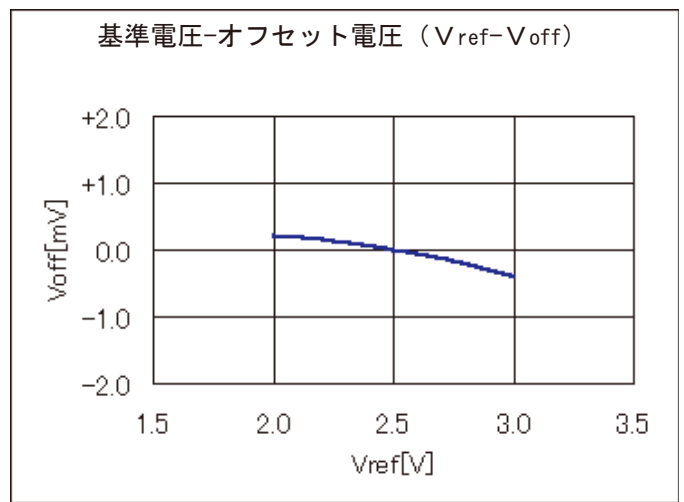
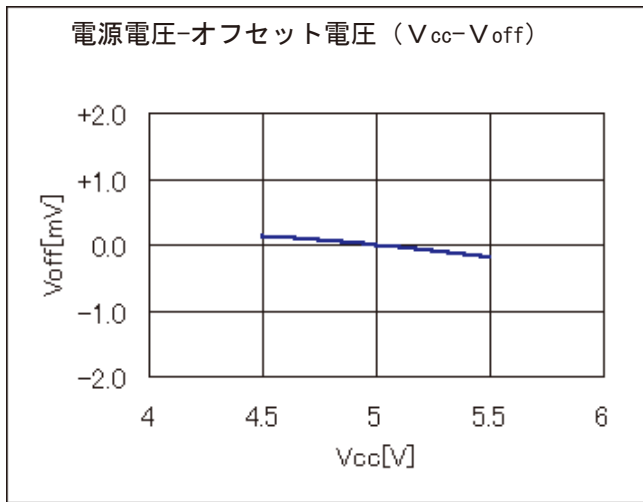
(V_{cc}=5.0V, V_{ref}=2.5V, R_g=200Ω, R_L=10kΩ, C_L=30pF, Ta=25°C)

Item	Symbol	Conditions	Min.	Typ.	Max.	Unit.
セトリング時間	Settling Time To 2V, 1%	出力電圧振幅(output voltage 2.0V, 1%)	—	14	—	ns
応答時間	Rise and Fall Time	出力電圧振幅(output voltage 2.0V)	—	5	—	ns
出力オフセット電圧	Output offset voltage	遮光時 (shading)	-15	—	+15	mV
出力オフセット電圧ドリフト	Output offset voltage drift	Ta=Topr. 範囲 (under the conditions)	-2	—	+2	mV
カットオフ周波数	Cut-off frequency	f=1MHz 基準 (f=1MHz/std.) 出力電圧 -3dB(-3dB/Vout)	—	90	—	MHz
最小出力電圧	Minimam output voltage	GND基準 (GND/std)	—	—	0.5	V
消費電流	Current consumption	遮光時 (Shading)	—	16	—	mA
感度	Sensitivity	P _{in} =100μW, λ=780nm, V _{ref} /std	—	-340	—	mV

本資料に記載しております内容は、技術の改良、進歩等によって予告なしに変更されることがあります。ご使用の際には、仕様書をご用命のうえ、内容の確認をお願い致します。

The contents of this data sheet are subject to change without advance notice for the purpose of improvement. When using this product, would you please refer to the latest specifications.

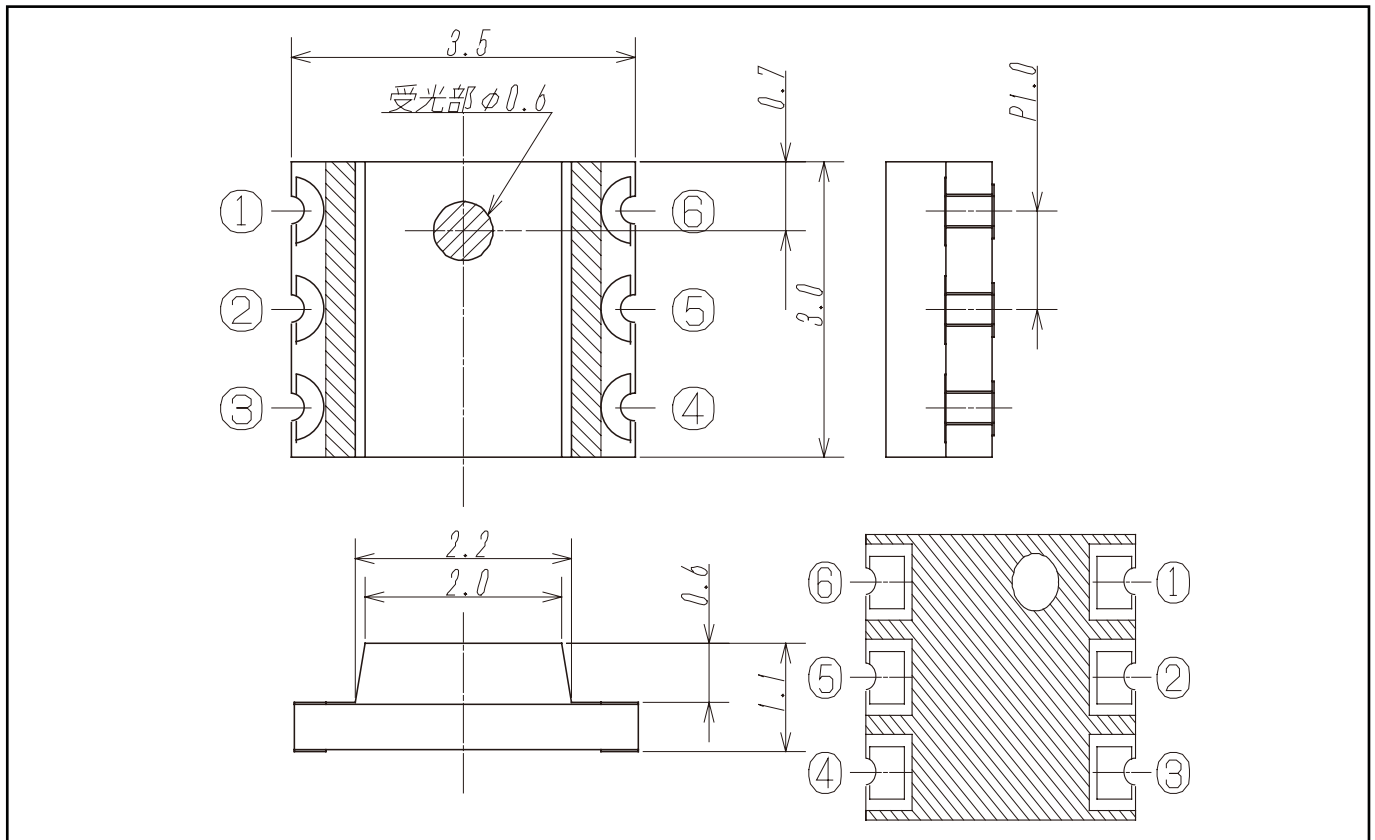
■代表特性 (Characteristics)



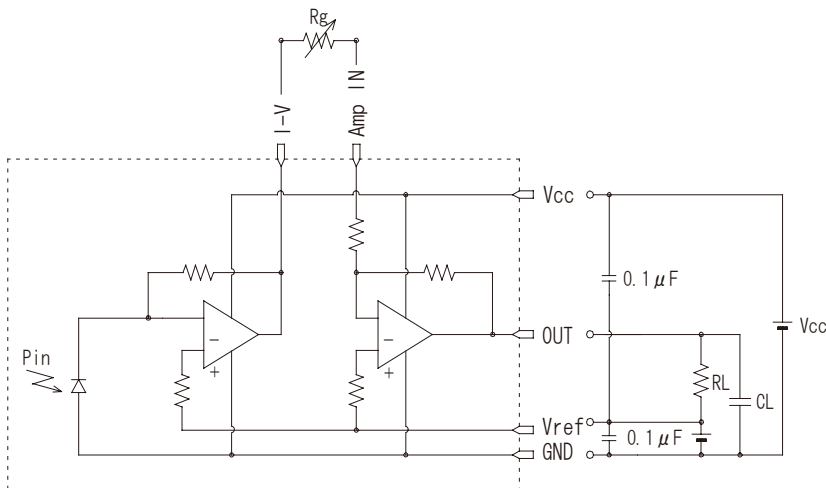
本資料に記載しております内容は、技術の改良、進歩等によって予告なしに変更されることがあります。ご使用の際には、仕様書をご用命のうえ、内容の確認をお願い致します。

The contents of this data sheet are subject to change without advance notice for the purpose of improvement. When using this product, would you please refer to the latest specifications.

▶ 外形寸法 DIMENSIONS(Unit : mm)



▶ 回路ブロック図 Diagram



問い合わせ先/A REFERENCE

URL <http://www.kodenshi.co.jp>

- 東京営業/TOKYO SALES
- 京都営業/KYOTO SALES
- 海外/OVERSEAS

TEL 03-5496-4711 FAX 03-5496-4710
TEL 0774-20-3559 FAX 0774-24-1031
TEL +81-(0) 774-24-1138 FAX +81-(0) 774-24-1031

本資料に記載しております内容は、技術の改良、進歩等によって予告なしに変更されることがあります。ご使用の際には、仕様書をご用命のうえ、内容の確認をお願い致します。

The contents of this data sheet are subject to change without advance notice for the purpose of improvement. When using this product, would you please refer to the latest specifications.