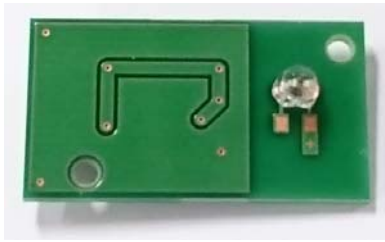


照度センサモジュール DAYLIGHT SENSOR MODULE



近視感度分光特性 ( $\lambda_p$  typ.=520nm)を持った照度センサモジュールです。コーデンシ独自のフィルタレス構造を持ち、長波長帯域は感度ゼロに抑えています。

It is an illuminance sensor module with myopic sensitivity spectral characteristics ( $\lambda_p$  typ. = 520 nm).

Kodenshi has its own filterless structure, and the long wavelength band is suppressed to zero sensitivity.

▶ 特長 FEATURES

- インターフェース: I2C出力  
Interface: I2C output
- 表示分解能 0.1lx  
Indication resolution 0.1lx
- AD変換Bit数 10Bit  
AD converter bit count 10Bit
- 電圧出力、照度出力が選択可能  
Can select voltage output or illuminance output
- 照度キャリブレーション機能内蔵  
Built-in illuminance calibration

▶ 最大定格 MAXIMUM RATINGS

(Ta=25°C)

Item	Symbol	Rating	Unit
電源電圧 Supply voltage	Vdd	5.5	V
動作温度 Operating temperature *1.	Topr.	0 to 85	°C
保存温度 Storage temperature *1.	Tstg.	-20 to 85	°C

\*1. 氷結、結露の無き事  
No icebound or dew

▶ 用途 APPLICATIONS

- 各種電子機器のディスプレイの調光用、家庭用各種照明機器の明暗反転スイッチ。  
Control of brightness for LCD monitor, CRT monitor, Switching for home lighting equipments.

▶ 電気的光学的特性 ELECTRO-OPTICAL CHARACTERISTICS

(Ta=25°C)

Item	Symbol	Conditions	Min.	Typ.	Max.	Unit
動作電圧 Operating voltage	Vdd	-	4.7	5.0	5.3	V
消費電流 Consumption current	Idd	Vdd=5V、Ev=100lx	-	(TBD)	-	mA
測定照度範囲	-	-	(0)	-	(2500)	lx
精度	-	Vdd=5V、Ev=100lx	-	(±5)	-	lx
ピーク感度波長 Peak sensitivity wavelength	$\lambda_p$	-	-	520	-	nm
半値角 Half angle	$\Delta \theta$	-	-	±65	-	°

本資料に掲載しております内容は、技術の改良、進歩等によって予告なしに変更されることがあります。ご使用の際には、仕様書をご用命の上、内容の確認をお願いいたします。  
The contents of this data sheet are subject to change without advance notice for the purpose of improvement. When using this product, please refer to the latest specifications.

照度センサモジュール DAYLIGHT SENSOR MODULE

■ I2C アドレス表 I2C Address table

本製品は、I2Cのスレーブ側として動作します。 This product operates as I2C slave side.

I2C フォーマット I2C format

READ

SLAVE ADDRESS	CMD	DATA 1	...	DATA N
7 6 5 4 3 2 1 0	7 6 5 4 3 2 1 0	7 6 5 4 3 2 1 0	...	7 6 5 4 3 2 1 0
0 0 1 1 0 0 1 0	CMD アドレス	DATA 1		DATA N

コマンド表 Command table

補正DATA Correction DATA

CMD	Division	Data count
00H	READ	4 data (4 byte each)

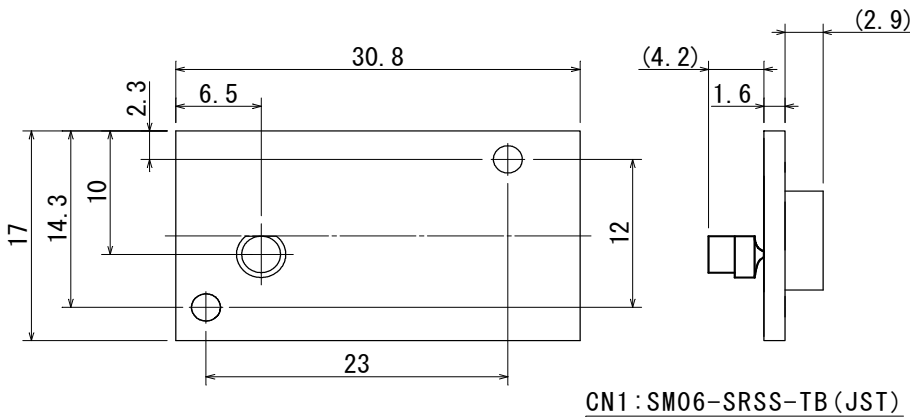
測定DATA Measurement DATA

CMD	Division	Data count
0AH	READ	2 data (2 byte each)

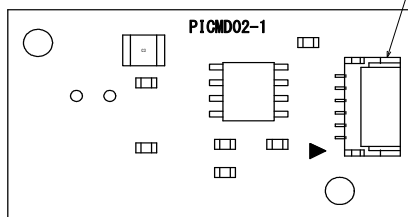
測定DATA アドレス表 Measurement DATA address table

Data address	Data name	
0 H~ 1 H	Ev	※照度 × 10 (lx) ※ Illuminance × 10 (lx)
2 H~ 3 H	Vout	※照度 (mV) ※ Illuminance(mV)

■ 外形図 Dimension



CN1 : SM06-SRSS-TB (JST)



CN1 PIN配置

No.	記号	信号
1	Vout	センサ出力
2	SDA	シリアルデータ入出力
3	SCL	シリアルクロック入力
4	GND	基準電位
5	Vdd	電源(5V)
6	N.C	-

CN1 PIN layout

No.	Symbol	Signal
1	VTO	Sensor output
2	SDA	Serial data input / output
3	SCL	Serial clock input
4	GND	Reference potential
5	Vdd	Supply voltage (5V)
6	N.C	-

本資料に掲載しております内容は、技術の改良、進歩等によって予告なしに変更されることがあります。ご使用の際には、仕様書をご用命の上、内容の確認をお願いいたします。  
The contents of this data sheet are subject to change without advance notice for the purpose of improvement. When using this product, please refer to the latest specifications.