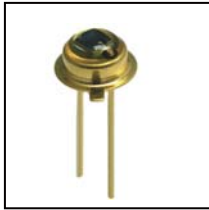


PINフォトダイオード PIN PHOTO DIODES



HPI215は、メタルステムに透明エポキシ樹脂レンズを装着した指向性の広いTO-18タイプのPINタイプシリコンフォトダイオードです。

HPI215 is a TO-18 type Pin photodiode with a clear epoxy resin lens on the metal stem, and has wide angular response.

▶ 特長 FEATURES

- TO-18 STEM樹脂ポッティングタイプ
TO-18 type header with clear epoxy encapsulation
- 高出力 (Isc=34 μA Typ.)
High-output power (Isc=34 μA Typ.)
- Chipサイズ □1.6mm
Chip size □1.6mm
- 広指向性 θ=±65deg.
Wide angular response θ=±65deg.

▶ 最大定格 MAXIMUM RATINGS

(Ta=25°C)

Item	Symbol	Rating	Unit
逆電圧 Reverse voltage	VR	5	V
動作温度 Operating temp.	ToPr.	-20~+70	°C
保存温度 Storage temp.	Tstg.	-20~+80	°C
はんだ付け温度 Soldering temp.	Tsol.	260	°C
はんだ付け時間 Soldering time	Tsold.	5	sec

▶ 用途 APPLICATIONS

OA機器、光量検知
OA equipment, Optical detector

▶ 電気的光学的特性 ELECTRO-OPTICAL CHARACTERISTICS

(Ta=25°C)

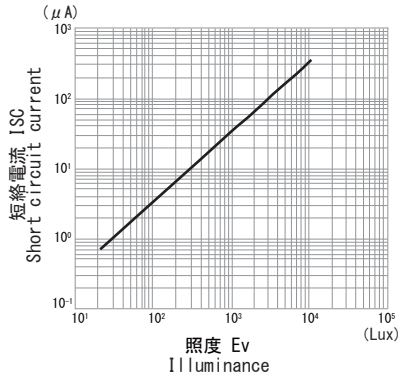
Item	Symbol	Conditions	Min.	Typ.	Max.	Unit
短絡電流 Short circuit current	Isc	Ev = 1,000Lx	—	34	—	μA
暗電流 Dark current	Id	VR = 5V	—	0.1	1	μA
端子間容量 Capacitance	Ct	VR=0V, f=1MHz	—	16	—	pF
ピーク感度波長 Peak sensitivity wavelength	λp	—	—	1000	—	nm
分光感度 Spectral sensitivity	λ	More than 10%	450 ~ 1100			nm
半値角 Half angle	Δθ	—	—	±65	—	deg.

本資料に記載しております内容は、技術の改良、進歩等によって予告なしに変更されることがあります。ご使用の際には、仕様書をご用命の上、内容の確認をお願い致します

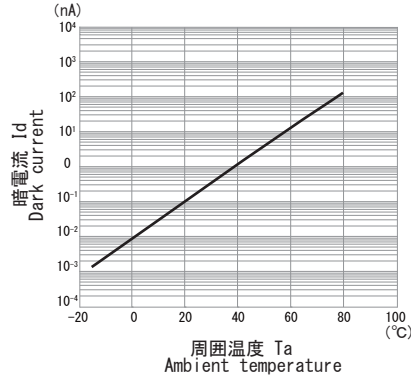
The contents of this data sheet are subject to change without advance notice for the purpose of improvement. When using this product, please refer to the latest specifications.

PINフォトダイオード PIN PHOTO DIODES

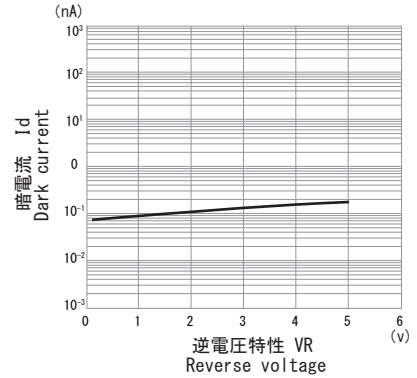
■ 短絡電流／照度特性 I_{sc}/E_v



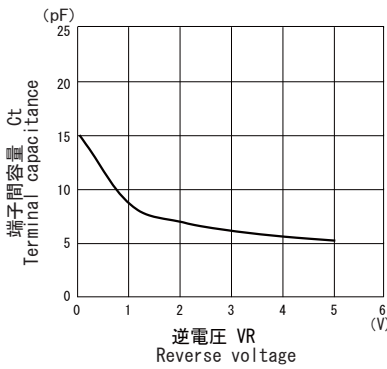
■ 暗電流／周囲温度特性 I_d/T_a



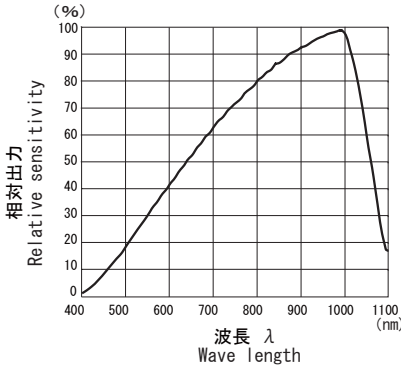
■ 暗電流／逆電圧特性 I_d/V_R



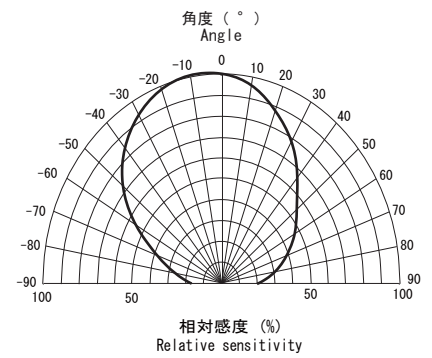
■ 端子間容量／逆電圧特性 C_t/V_R



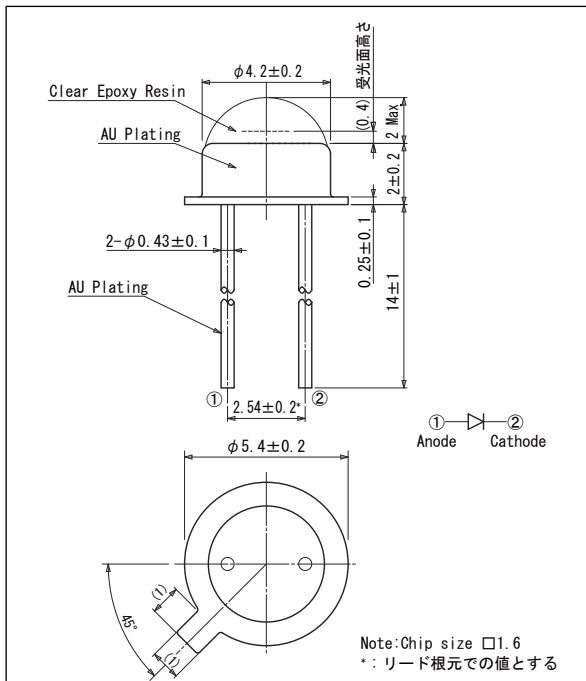
■ 分光感度特性



■ 指向特性



外形寸法 DIMENSIONS (Unit : mm)



問い合わせ先/A REFERENCE

URL <http://www.kodenshi.co.jp>

- 東京営業/TOKYO SALES
- 京都営業/KYOTO SALES
- 海外/OVERSEAS

TEL 03-6455-0280 FAX 03-3461-1566
 TEL 0774-20-3559 FAX 0774-24-1031
 TEL +81-(0) 774-24-1138 FAX +81-(0) 774-24-1031

本資料に記載しております内容は、技術の改良、進歩等によって予告なしに変更されることがあります。ご使用の際には、仕様書をご用命の上、内容の確認をお願い致します

The contents of this data sheet are subject to change without advance notice for the purpose of improvement. When using this product, please refer to the latest specifications.