

フォトランジスタ PHOTOTRANSISTORS



ST-1MLBR2は、メタルステムにエポキシ樹脂可視光カットフィルターレンズを装着した、赤外光のみに感度を持つ高感度のシリコンフォトランジスタです。

The ST-1MLBR2 is a high-sensitivity NPN silicon photo-encapsulation and with visible light cut of filters, so that the phototransistors are sensitive only to infrared rays.

ベース端子あり: ST-1MLB/Three leads(Collector, Emitter, Base)

▶ 特長 FEATURES

- TO-18可視光カット樹脂ポッティングタイプ
T-18 visible ray cut of resin potting type
- ベース端子付き
With the base terminal
- 広指向角
Wide angular response

▶ 用途 APPLICATIONS

光電スイッチ、産業機器、OA機器
Optical switches, Industrial machines, OA

▶ 最大定格 MAXIMUM RATINGS

(Ta=25°C)

Item	Symbol	Rating	Unit
コレクタ・エミッタ間電圧 C-E voltage	V _{CEO}	40	V
コレクタ・エミッタ間電圧 E-C voltage	V _{ECO}	4	V
コレクタ電流 Collector current	I _c	30	mA
コレクタ損失 Collector power dissipation	P _c	100	mW
動作温度 Operating temp.	T _{opr.}	-25~+90	°C
保存温度 Storage temp.	T _{stg.}	-30~+100	°C
半田付温度 Soldering temp.	T _{sol.}	260	°C

*1. リード根元より2mm離れた所で t=5 s
For MAX. 5 seconds at the position of 2mm from the resin edge

▶ 電気的光学的特性 ELECTRO-OPTICAL CHARACTERISTICS

(Ta=25°C)

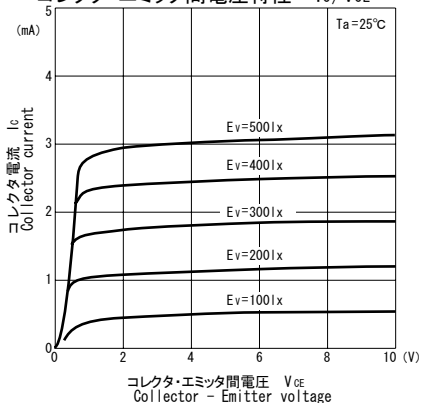
Item	Symbol	Conditions	Min.	Typ.	Max.	Unit.
暗電流 Dark current	I _{CEO}	V _{CEO} =10V	—	1	200	nA
光電流 Light current	I _L	V _{CE} =10V, E _v =200 Lx *2	0.5	1.2	5.0	mA
コレクタ・エミッタ間飽和電圧 C-E saturation voltage	V _{CE(sat)}	I _c =2mA, E _v =2000 Lx *2	—	0.2	0.4	V
応答時間 Switching speeds	立上り時間 Rise time	V _{CC} =10V, I _c =5mA, R _L =100Ω	—	8	—	μs
	立下り時間 Fall time		—	10	—	μs
分光感度 Spectral sensitivity	λ	—	720~1050		—	nm
ピーク感度波長 Peak wavelength	λ _p	—	—	940	—	nm
半値角 Half angle	Δθ	—	—	±70	—	deg

*2. 色温度=2856K標準タングステン電球
Color temp. = 2856K standard Tungsten lamp

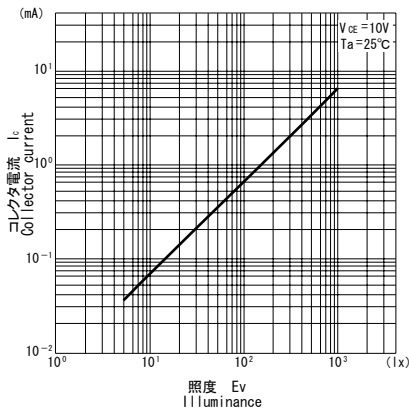
本資料に記載しております内容は、技術の改良、進歩等によって予告なしに変更されることがあります。ご使用の際には、仕様書をご用命のうえ、内容の確認をお願い致します。

The contents of this data sheet are subject to change without advance notice for the purpose of improvement. When using this product, would you please refer to the latest specifications.

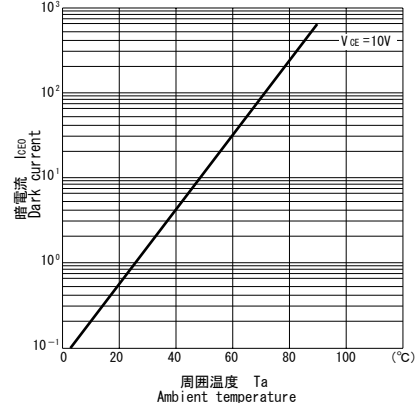
■コレクタ電流/
コレクタ・エミッタ間電圧特性 I_c/V_{CE}



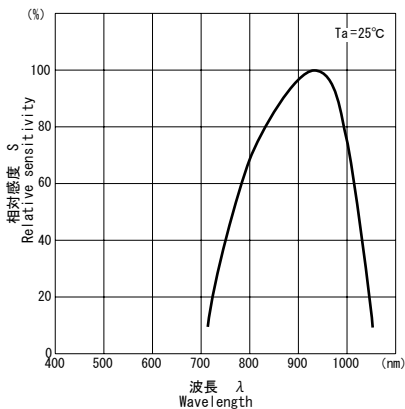
■コレクタ電流/照度特性 I_c/E_v



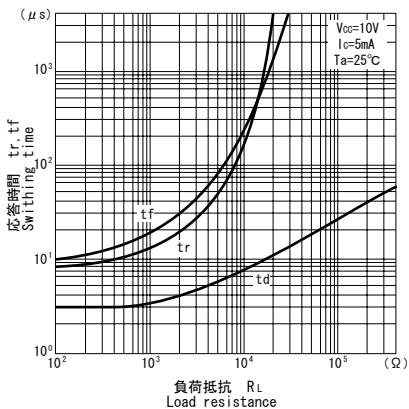
■暗電流/周囲温度特性 I_{CE0}/T_a



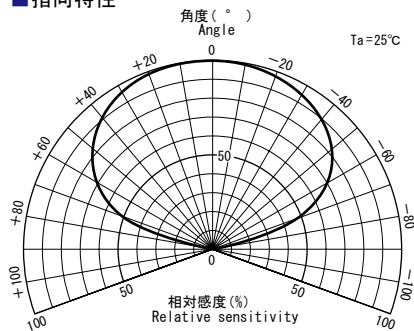
■ λ 分光感度特性



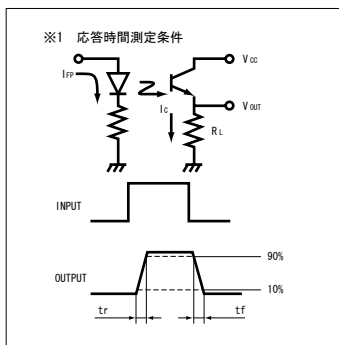
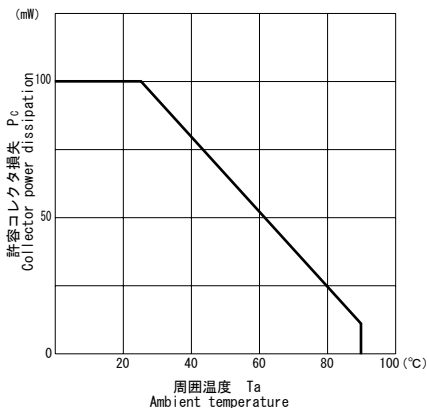
■応答時間/負荷抵抗特性 $t_r, t_f/R_L$ ※1



■指向特性



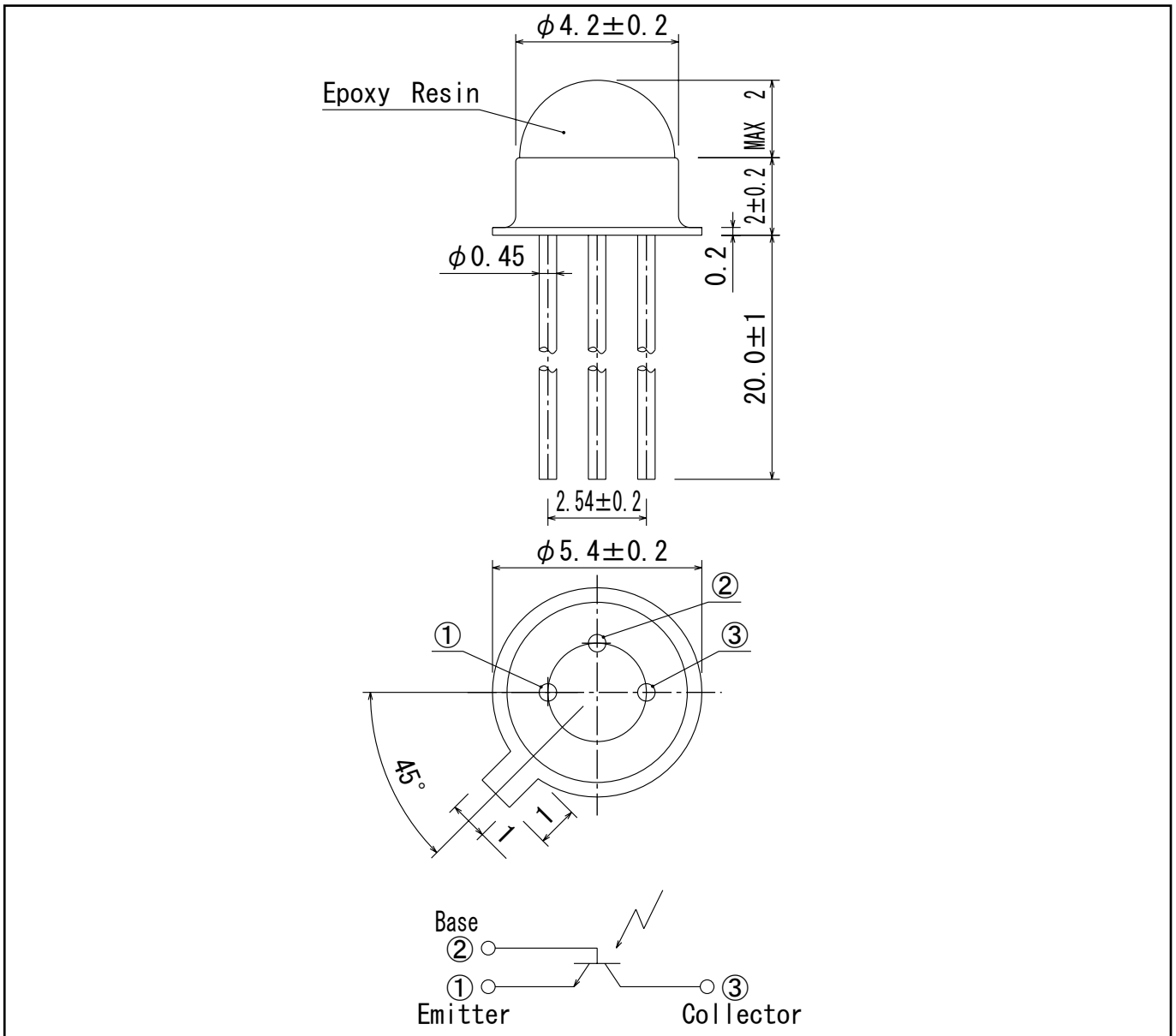
■許容コレクタ損失/周囲温度 P_c/T_a



本資料に記載しております内容は、技術の改良、進歩等によって予告なしに変更されることがあります。ご使用の際には、仕様書をご用命のうえ、内容の確認をお願い致します。

The contents of this data sheet are subject to change without advance notice for the purpose of improvement. When using this product, would you please refer to the latest specifications.

▶ 外形寸法 DIMENSIONS(Unit : mm)



問い合わせ先/A REFERENCE

URL <http://www.kodenshi.co.jp>

- 東京営業/TOKYO SALES TEL 03-6455-0280 FAX 03-3461-1566
- 京都営業/KYOTO SALES TEL 0774-20-3559 FAX 0774-24-1031
- 海外/OVERSEAS TEL +81-(0)774-24-1138 FAX +81-(0)774-24-1031

本資料に記載しております内容は、技術の改良、進歩等によって予告なしに変更されることがあります。ご使用の際には、仕様書をご用命のうえ、内容の確認をお願い致します。

The contents of this data sheet are subject to change without advance notice for the purpose of improvement. When using this product, would you please refer to the latest specifications.