



HP333は、透明樹脂でモールドされたダブルエンドリードタイプのフォトダイオードです。小型で省スペース実装に適しています。

The HP333 is a double-end type high-sensitivity photo diode mounted in a compact clear package. compact size and easy to mount on small space.

▶ 特長 FEATURES

- 高感度
High sensitivity
- レンズ付樹脂モールドタイプ
Plastic mold package with lens
- 小型ダブルエンドパッケージ
Compact package with double-end leads

▶ 最大定格 MAXIMUM RATINGS

(Ta=25°C)

Item	Symbol	Rating	Unit
逆電圧 Reverse voltage	V_R	30	V
動作温度 Operating temp.	Topr.	-25~+85	°C
保存温度 Storage temp.	Tstg.	-30~+100	°C
半田付温度 Soldering temp. *1	Tsol.	260	°C

*1. リード根元より2mm離れた所で t=5 s
For MAX. 5 seconds at the position of 2mm from the resin edge

▶ 用途 APPLICATIONS

光電スイッチ、フォトインタラプタ、機器内透過センサ
Optical switches, Photointerrupter, Transmission sensor

▶ 電気的光学的特性 ELECTRO-OPTICAL CHARACTERISTICS

(Ta=25°C)

Item	Symbol	Conditions	Min.	Typ.	Max.	Unit.
開放電圧 Open circuit voltage	V_{oc}	$E_v=1,000Lx$ *2	—	0.38	—	V
短絡電流 Short circuit current	I_{sc}	$E_v=1,000Lx$ *2	8	14	—	μA
応答速度 Response speed	tr, ts	$V_R=10V, R_L=1K\Omega$	—	0.2	—	μsec
暗電流 Dark current	I_d	$V_R=10V$	—	—	0.05	μA
端子間容量 Capacitance	Ct	$V_R=10V, f=1MHz$	—	5.8	—	pF
分光感度 Spectral sensitivity	λ	—	400~1100			nm
ピーク感度波長 Peak wavelength	λ_p	—	—	850	—	nm
半値角 Half angle	$\Delta\theta$	—	—	± 30	—	deg

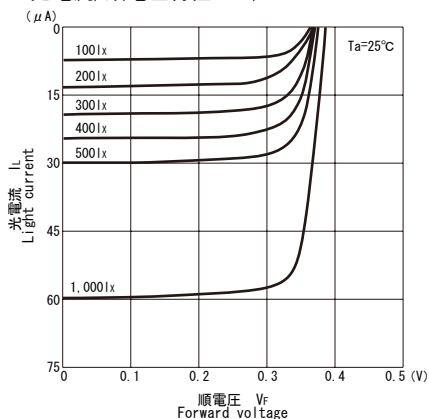
*2. 色温度=2856K標準タングステン電球
Color temp. = 2856K standard Tungsten lamp

本資料に記載しております内容は、技術の改良、進歩等によって予告なしに変更されることがあります。ご使用の際には、仕様書をご用命のうえ、内容の確認をお願い致します。

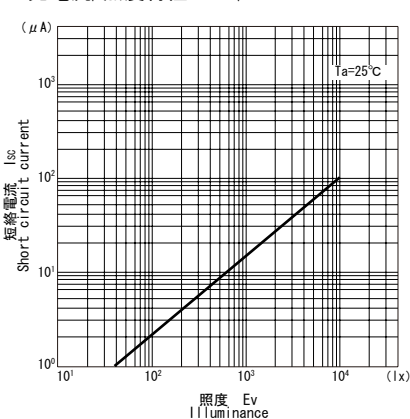
The contents of this data sheet are subject to change without advance notice for the purpose of improvement. When using this product, would you please refer to the latest specifications.

フォトダイオード PHOTODIODES

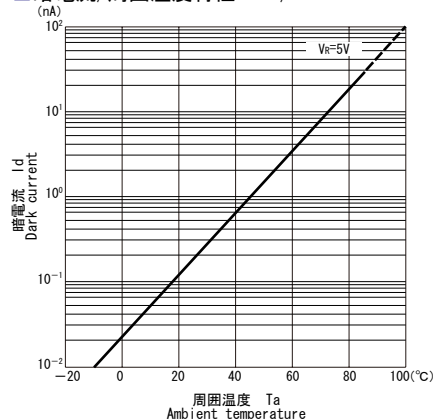
■ 光電流/順電圧特性 I_L/V_F



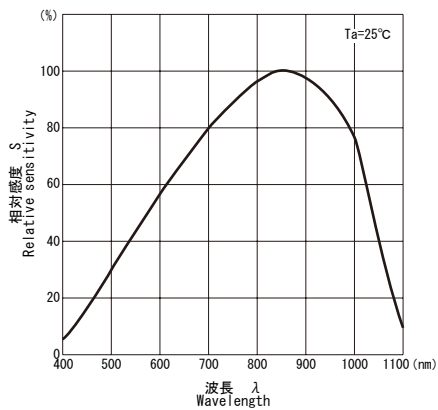
■ 光電流/照度特性 I_{sc}/E_v



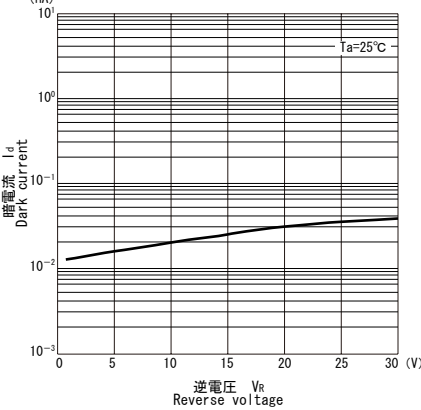
■ 暗電流/周囲温度特性 I_d/T_a



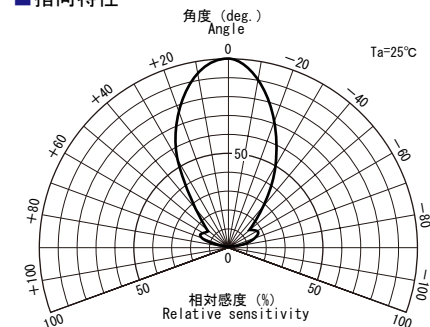
■ 分光感度特性



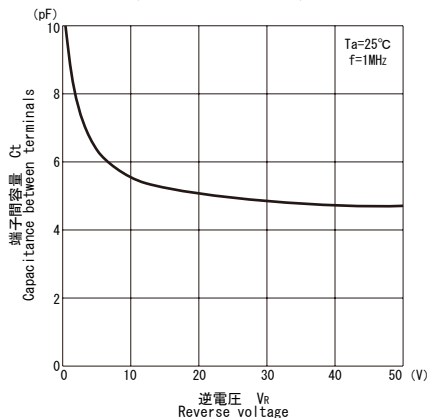
■ 暗電流/逆電圧特性 I_d/V_R



■ 指向特性



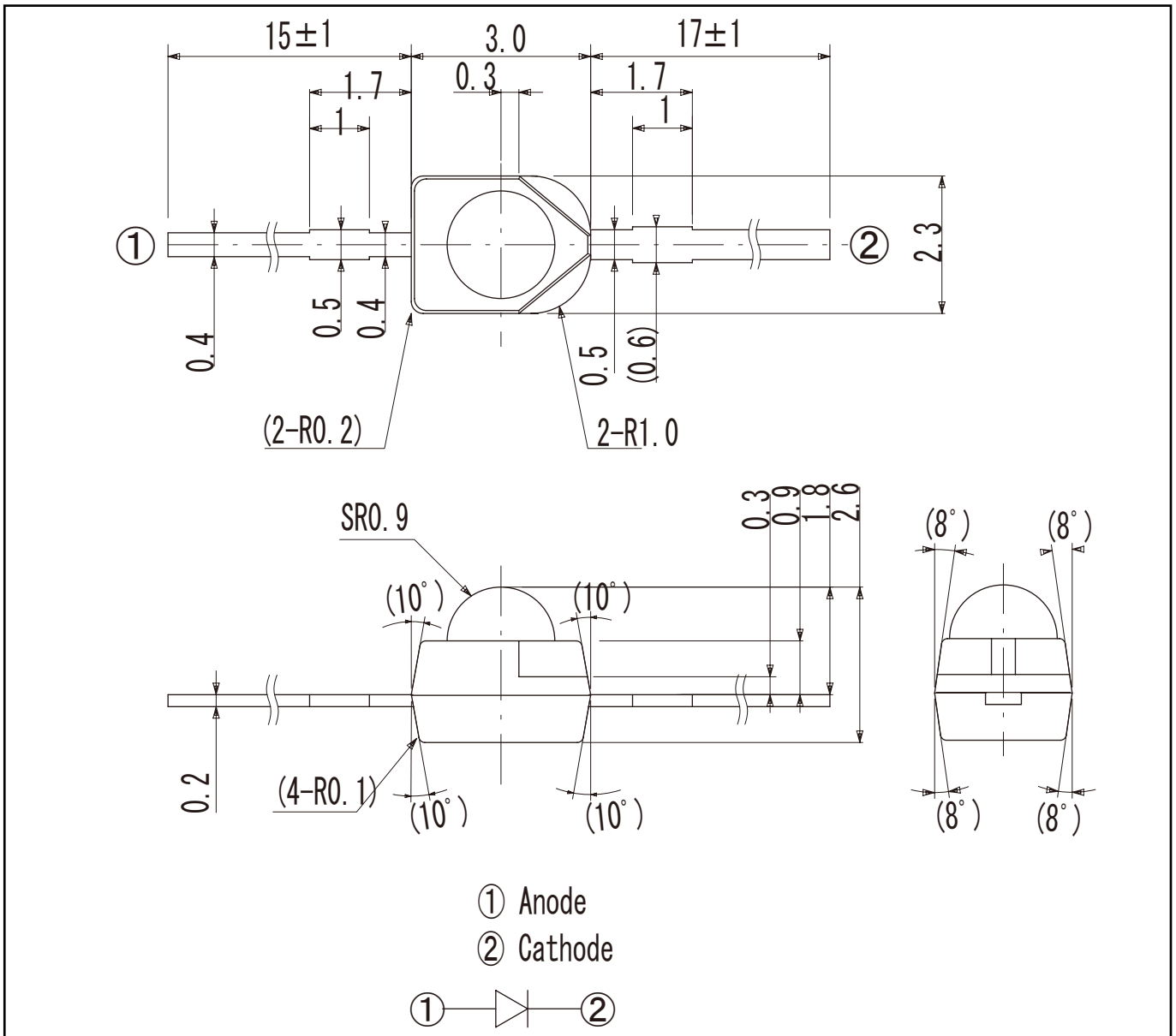
■ 端子間容量/逆電圧特性 C_t/V_R



本資料に記載しております内容は、技術の改良、進歩等によって予告なしに変更されることがあります。ご使用の際には、仕様書をご用命のうえ、内容の確認をお願い致します。

The contents of this data sheet are subject to change without advance notice for the purpose of improvement. When using this product, would you please refer to the latest specifications.

▶ 外形寸法 DIMENSIONS(Unit : mm)



問い合わせ先/A REFERENCE

URL <http://www.kodenshi.co.jp>

- 東京営業/TOKYO SALES TEL 03-6455-0280 FAX 03-3461-1566
- 京都営業/KYOTO SALES TEL 0774-20-3559 FAX 0774-24-1031
- 海外/OVERSEAS TEL +81-(0)774-24-1138 FAX +81-(0)774-24-1031

本資料に記載しております内容は、技術の改良、進歩等によって予告なしに変更されることがあります。ご使用の際には、仕様書をご用命のうえ、内容の確認をお願い致します。

The contents of this data sheet are subject to change without advance notice for the purpose of improvement. When using this product, would you please refer to the latest specifications.