

赤外線アレイセンサ

IR array Sensor

開発品
UNDER
DEVELOPMENT

特長

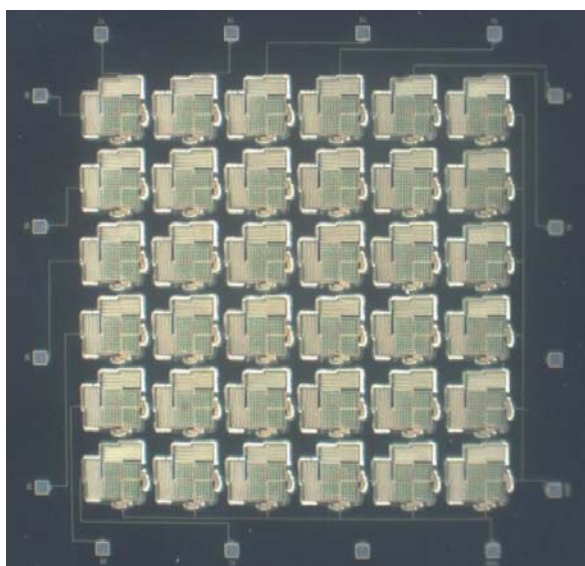
Features

- CMOSプロセスで作製したサーモパイル型の赤外線アレイセンサ
Fabricated with CMOS process
- 単画素センサでは不可能な、発熱体の位置検出、個数計測、動作追尾が可能
Capable of position detecting, number counting and motion tracking of heat sources
- 高解像度の赤外線イメージセンサよりも低コスト
Lower cost than high resolution IR image sensor

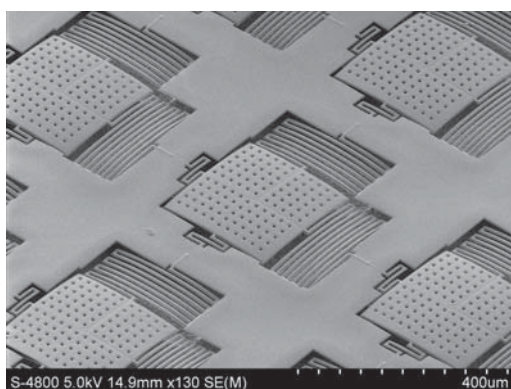
用途

Applications

- 人体位置検知、人数計測、人体追尾 など 監視・セキュリティーに
Human motion tracking for a surveillance camera
- 電子レンジ、エアコン など 家電製品の温度分布監視に
Air temperature sensing for a microwave oven or an air conditioner
- 運転の死角監視、快適な車内環境 など 自動車や電車などの車載センサに
Dead angle detection or indoor climate sensing for a motor vehicle or a train



Chip image for 6x6 thermopile array sensor



(a)

(a) SEM of Pixel image in 6x6



(b)

(b) Thermopile array sensor packaging in TO-8

Market Circumstances of Thermopile Array Sensor

